

**P1 stan istniejący**  
**systemowa podłoga sportowa na ruszcie drewnianym**  
**wys. całkowita podłogi 92,3 mm**  
 warstwy od góry:  
 -wylewka poliurenowa gr. 2 mm na macie elastycznej gr. 4 mm  
 -płyta wiórowa górna 12 mm  
 -płyta wiórowa dolna 12 mm  
 -folia parizolacyjna polietylenowa  
 -legar górny 19 mm co 31,25 cm  
 -legar dolny 19 mm co 62,5 cm  
 -podkładki poziomujące 8 mm  
 -element sprężysty 16 mm co 62,5 cm  
 -folia parizolacyjna polietylenowa  
**plyta żelbetowa piaska 16,5 cm**  
 -beton klasy B20  
 -zbrojenie dołem siatką o oczkach z prętów Ø8 stal klasy A-III (34GS)  
 2x papa bitumiczna nr 80 na lepiku  
 żwirowbeton 10 cm  
 warstwa piasku 10 cm na gruncie rodzimym

**D1 stan istniejący**  
 termomodulizacja  
 papa termozgrzewalna SBS  
 płyty PW11A 15 cm  
 3x papa asfaltowa 500  
 szlichta cementowa 3 cm  
 1x papa klejona  
 płyty półtwarde z wełny mineralnej 6 cm  
 2x papa klejona  
 szlichta 1 cm  
 płyty korytkowe 10 cm  
 -preparat gruntujący  
 -tynki (gładzie gipsowe) 5 mm  
 -preparat gruntujący  
 -3x malowanie farbami emulsyjnymi  
 płatwie stalowe 1 200  
 blachownica  
 panele akustyczne, np.: Ecophon Super G na ruszcie stalowym

**S4 stan istniejący**  
 okładzina ścian:  
 -3x malowanie farbami emulsyjnymi  
 -preparat gruntujący  
 -tynki (gładzie gipsowe) 5 mm  
 -preparat gruntujący  
 tynk cem.-wap. istniejący  
 ściana wewnętrzna istniejąca  
 tynk cem.-wap. istniejący  
 okładzina ścian:  
 -preparat gruntujący  
 -tynki (gładzie gipsowe) 5 mm  
 -preparat gruntujący  
 -3x malowanie farbami emulsyjnymi

— ZAKRES OPRACOWANIA  
 // ZAKRES NIEPODLEGAJĄCY OPRACOWANIU

**WYPOSAŻENIE SALI GIMNASTYCZNEJ**

- 2 pary poręczy męskich
- 2 pary poręczy asymetrycznych
- 3 x kółka podwieszane z sufitu z możliwością regulacji
- 3 x skrzynie do skoku
- 40 materacy
- 3 kozy gimnastyczne
- 8 odskoczni gimnastycznych
- 3 mini trampoliny
- 2 drążki ustawiane na zaczepach
- 2 równoważnie wysokie

**OZNACZENIA POZIOMÓW NA PRZEKROJACH:**

- +2,97 Gotowa podłoga (wykończony element konstrukcyjny)
- 1,44 Surowa podłoga (element konstrukcyjny)

**OZNACZENIA POZIOMÓW NA RZUTACH:**

- ±0,00 Gotowa podłoga
- 1,44 Surowa podłoga

**ETYKIETY POMIESZCZEŃ Z OZNACZENIAMI POSADZEK I SUFITÓW**

- Nazwa pomieszczenia
- Numer pomieszczenia
- Powierzchnia
- Rodzaj sufitu
- Rodzaj posadzki

**OZNACZENIA POSADZEK**

PS - Posadzka sportowa

**OZNACZENIA SUFITÓW**

SA - Sufit akustyczny systemowy - płyty z wełny szklanej gr. 3,5 cm na ruszcie stalowym

**UWAGA:**  
 Wszystkie elementy montowane w posadzce wykonać po uprzednich oględzinach i sprawdzeniu stanu technicznego istniejących elementów posiadanych przez użytkownika.

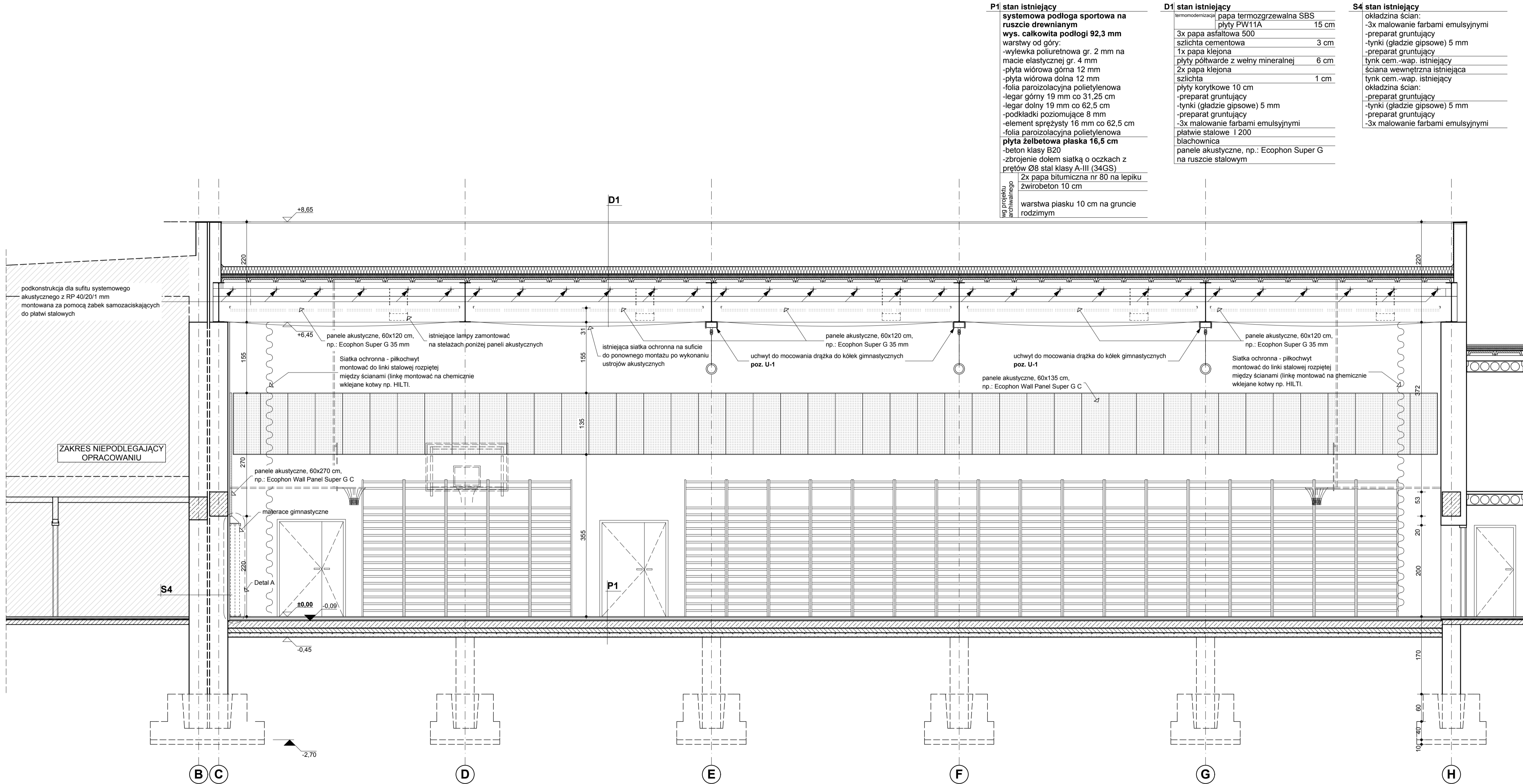
Zdemontowane elementy przedstawić projektantom do weryfikacji założeń projektowych w nadzorze autorskim.

Mocowania kółek gimnastycznych i drabiny do przepłatów wykonać na podstawie inwentaryzacji istniejących elementów posiadanych przez użytkownika. Wykonać zabezpieczenie w postaci kłódki na początku elementu regulującego wysokość położenia kółek

Wszystkie obciążenia kanałów wentylacyjnych, lamp i innych elementów na suficie zweryfikować na budowie i przedstawić do akceptacji projektantów.

INWESTYCJA	PROJEKT WYKONANIA USTROJÓW AKUSTYCZNYCH NA SALI SPORTOWEJ	STADIUM	
ADRES	UL. ŚW. ROCHA 9, 61-142 POZNAŃ	PROJEKT WYKONAWCZY	<b>PW</b>
INWESTOR	AKADEMIA WYCHOWANIA FIZYCZNEGO IM. EUGENIUSZA PIASECKIEGO, UL. KRÓLOWEJ JADWIGI 27/39, 61-871 POZNAŃ	DATA	04.2013
BRANŻA	ARCHITEKTURA	SKALA	1 : 50
TREŚĆ RYS.	PRZEKRÓJ B - B	PODPIS / UPRAWNIENIA	
GL. PROJEKTANT	MGR INŻ. ARCH. BARTOSZ DAWID JAROSZ	WP-01A/OKK/UpB/62/2009	
OPRACOWUJĄCY	INŻ. ARCH. MIROSŁAW WOJCIESZAK		
OPRACOWUJĄCY	INŻ. ARCH. BARTOSZ WOJCIECHOWSKI		
ML_PROJET PRACOWNIA PROJEKTOWA BARTOSZ DAWID JAROSZ ul. Wierzbowa 18/2, 62-070 Dąbrowa.	<b>ml_projekt</b>	NR RYS.	INDEX
			<b>A.04</b>

UWAGA! NINIEJSZE OPRACOWANIE JEST CHRONIONE PRAWAMI AUTORSKIMI ZGODNIE Z USTAWĄ O PRAWIE AUTORSKIM I PRAWACH POWIENNYCH (DZ.U. 64/2004). WSZYSTKIE INFORMACJE ZAWIERTE W TYM OPRACOWANIU SĄ WŁASNOŚCIĄ INTELAKTUALNĄ ML\_PROJET ORAZ JEJÓD AUTÓRÓW. ZABRONIONE JEST STOSOWANIE, KOPLOWANIE, ORAZ UDOSTĘPNIANIE OSOBOM TRZECIM NINIEJSZEGO OPRACOWANIA BEZ PESEMNEJ ZGODY AUTÓRÓW I FIRMY WPROJ.



0 50,0 100,0 250,0cm