



**ANMAR**  
PROJEKT

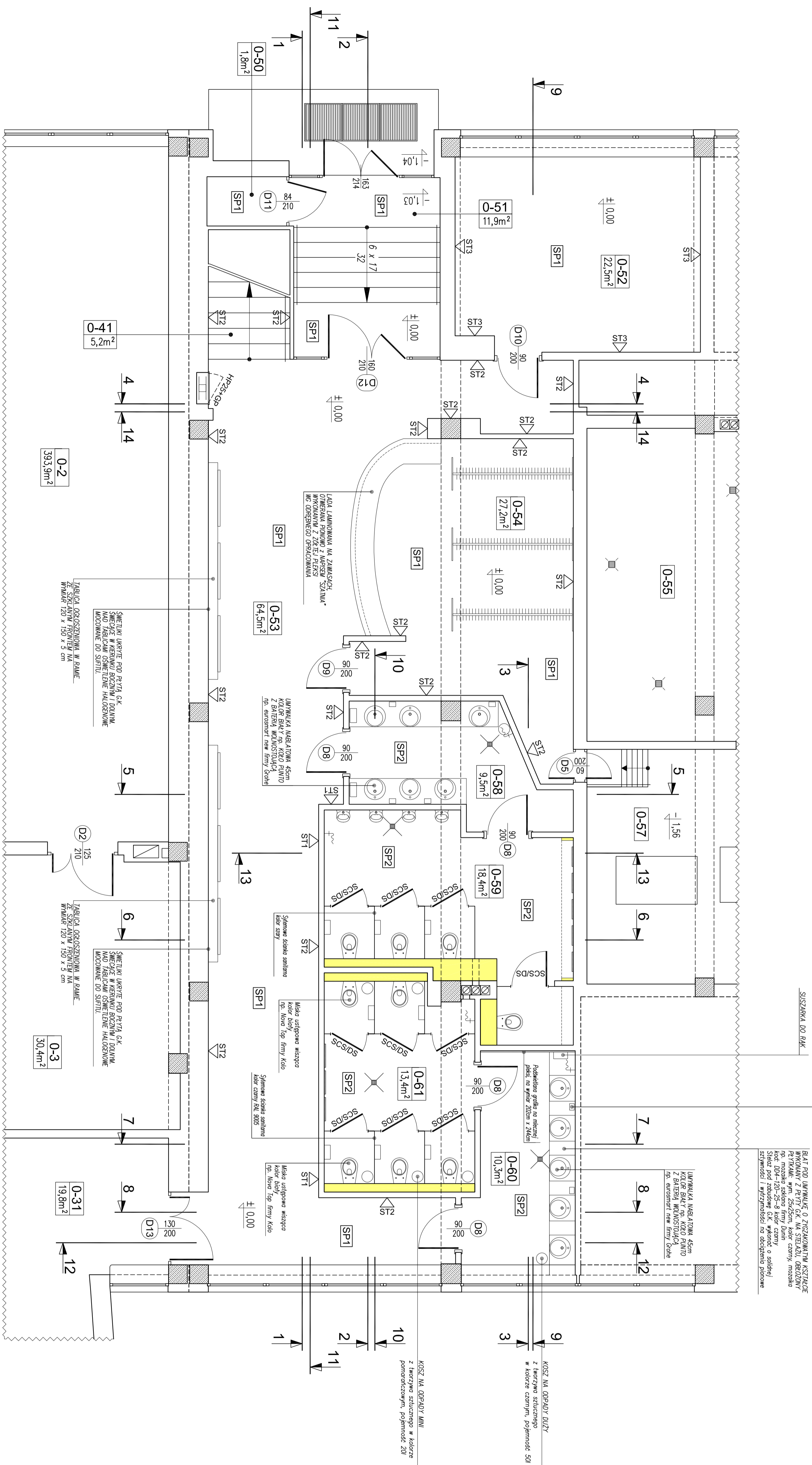
PRACOWNIA PROJEKTOWA  
REGON: 634453564

64-600 OBORNIKI – ul. Kowanowska 55  
tel.: 061-2961168 ; fax: 616462472  
tel. kom.: 0603-963-110 ; 0603963121  
[www.anmarprojekt.pl](http://www.anmarprojekt.pl) ; e-mail: [anmarprojekt@wp.pl](mailto:anmarprojekt@wp.pl)

---

## XI. CZĘŚĆ RYSUNKOWA ARCHITEKTURA WNĘTRZ

# skala 1:50 ARCHITEKTURA WNĘTRZ - RZUT PARTERU WEJŚCIE GŁÓWNE I SANITARIATY SALI TELEWIZYJNEJ



DOZWIENIE WYKONANIA W RZUTACH Z TYNKOWANIE SZCZEGÓLNE W KOLORZE CZARNYM np. firmy Ick

BLAT POD UMYSŁKIE O ZŁAZKOWANIE KSTRAJCE WYKONAWY Z PŁYTY G.K. NA SIEKALU, OBROZONY PŁYTKAMI. Wym. 25x25cm, kolor czarny, mozaika np. mozaika szkłano firmy Duni kod: 004-120-25-8 kolor czarny

UMYWALKA NABLATOWA 45cm KOLOR BIAŁY np. KOLOR PIANO Z BATERIA WŁADNOSTOWA np. eurosmar new firmy Grohe

UMYWALKA NABLATOWA 45cm KOLOR BIAŁY np. KOLOR PIANO Z BATERIA WŁADNOSTOWA np. eurosmar new firmy Grohe

Miska ustępowa wisząca kolor biały np. Nova Top firmy Kolo

Miska ustępowa wisząca kolor czarny RAL 9005

Miska ustępowa wisząca kolor biały np. Nova Top firmy Kolo

Miska ustępowa wisząca kolor czarny RAL 9005

Miska ustępowa wisząca kolor biały np. Nova Top firmy Kolo

Miska ustępowa wisząca kolor czarny RAL 9005

Miska ustępowa wisząca kolor biały np. Nova Top firmy Kolo

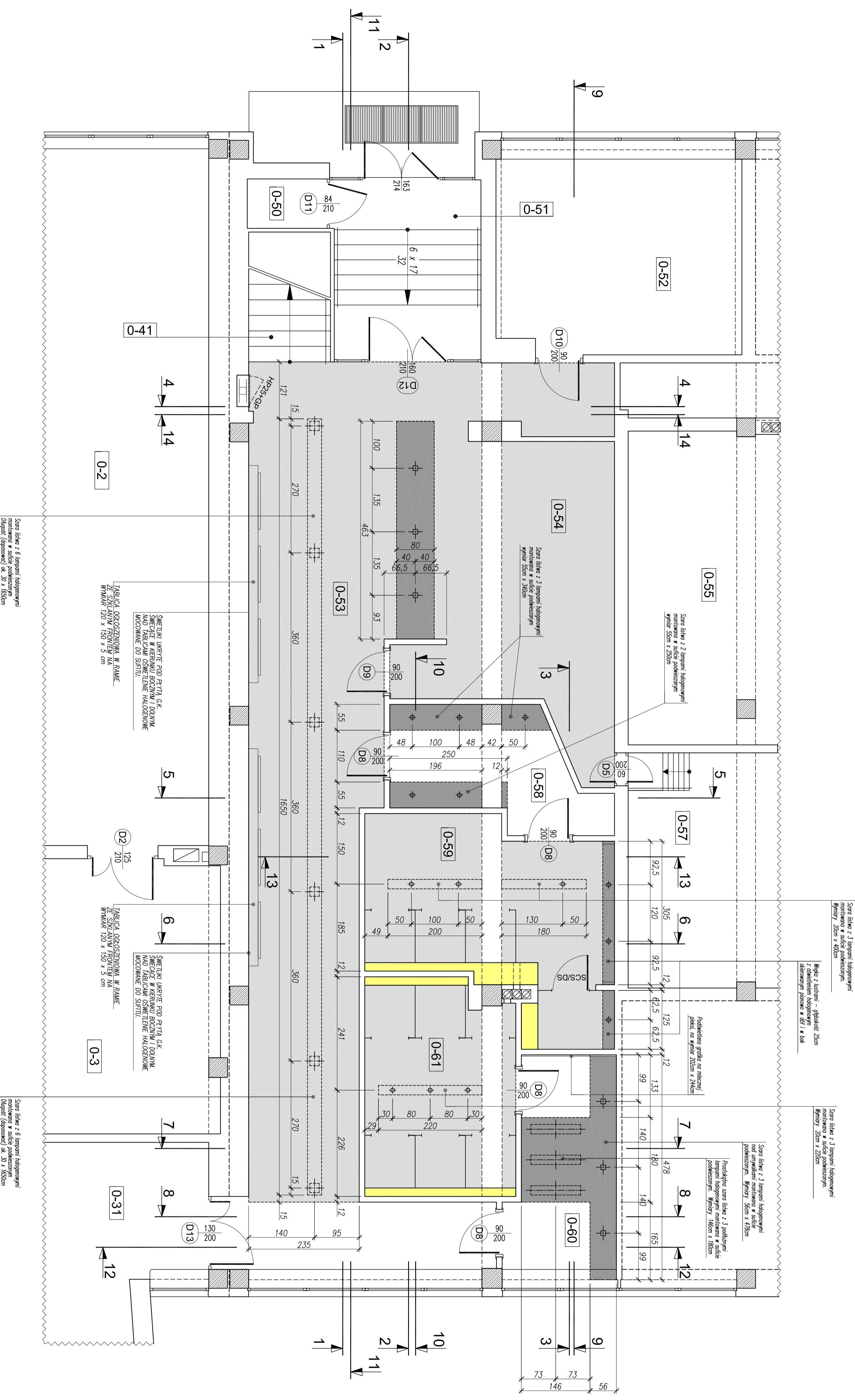
Miska ustępowa wisząca kolor czarny RAL 9005

www.anmarprojekt.pl	
Niniejszy rysunek - dokument podlega ochronie praw autorskich. Jakiegokolwiek powielanie całości lub części bez pisemnej zgody autora jest zabronione.	
INWESTOR:	AKADEMIA WYCHOWANIA FIZYCZNEGO Im. Eugeniusza Piaseckiego - POZNAŃ
LOKALIZACJA:	POZNAŃ, ul. Rocha 9, obpęd Pałacie działka o nr ewid. 76/9, KW nr POZP/001/10583/5
TYTUŁ PROJEKTU:	REMONT BUDYNKU SALI GIMNASTYCZNEJ I SALI TELEWIZYJNEJ Z POMIĘSZCZENIAMI TOWARZY- SZACYMI (sanitariaty, klaski schodowe, hol, szatnia)
PROJEKTANT PROWADZĄCY:	mgr inż. Karol Przystanski
PROJEKTANT:	mgr inż. Ireneusz Litczak
SPRAWDZAJĄCY:	mgr inż. Marcin Oleszczuk
ASYSTENT PROJEKTANTA:	mgr inż. Marcin Litczak
OPRACOWANIE ARCHITEKTOWICZNE:	Martyna Majda Marta Pietrucha Ewa Dopieralska Dariusz Janiec
STADIUM:	PROJEKT BUDOWLANY
NAMWA RYS.:	ARCHITEKTURA WNĘTRZ - RZUT PARTERU
NR PROJEKTU:	SKALA: 1 : 50 RYS. NR: PB-201 I. REWIZJA: 00 2010-02-23



# skala 1:50 ARCHITEKTURA WNEŹTRZ - RZUT PARTERU - SUFIT

## WEJŚCIE GŁÓWNE I SANITARIATY SALI TELEWIZYJNEJ



**TABLICA OKAZUJĄCA W RAMIE**  
WYMIAR 120 x 150 x 5 cm

**SIECIKI UKRYTE POD PŁYTKI G.K. SIĘCĄCE W KIERUNKU BOCZNYM I DOLNYM. NADRAZCIEM SIĘCIELENE HALODROWNE. MOCOWANE DO SUFFITU**

**TABLICA OKAZUJĄCA W RAMIE**  
WYMIAR 120 x 150 x 5 cm

**SIECIKI UKRYTE POD PŁYTKI G.K. SIĘCĄCE W KIERUNKU BOCZNYM I DOLNYM. NADRAZCIEM SIĘCIELENE HALODROWNE. MOCOWANE DO SUFFITU**

**LEGENDA:**

[Su]	Suifit	Suifit podwieszany z płyty G.K. - kolor biały
[ST1]	ST1	Tynk - gładz gipsowa malowana na kolor szary - RAL 7043. W sanitariatach malować farbami zmywalnymi i odporными na wilgoć!
[ST2]	ST2	Tynk - gładz gipsowa malowana na kolor zielony - zgodny z paletą firmy Dulux kod: 90 YR 45/500
[ST3]	ST3	Tynk - gładz gipsowa malowany na kolor biały. W sanitariatach malować farbami zmywalnymi i odporными na wilgoć!
[SP1]	SP1	Płytki podłogowe gresowe - o wym. 30x30cm - kolor gąblikowy np. Gres Hyperion H10 górlif, polerowany, niesklijony firmy Upoczno
[SP2]	SP2	Płytki ceramiczne podłogowe - o wym. 33,3x33,3cm - kolor szary np. P-brika szara 33,3x33,3
[SP3]	SP3	Płytki ceramiczne ściennie - o wym. 25x25cm - kolor pomarańczowy RAL 2010 wzór mozaika np. mozaika szkłana firmy Duna kod: GLAM 010 25-25-5 kolor pomarańczowy
[SP4]	SP4	Płytki ceramiczne ściennie - o wym. 25x25cm - kolor czarny RAL 9005 - wzór mozaika np. mozaika szkłana firmy Duna kod: D04-120-25-8 kolor czarny

**OZNACZENIA I SYMBOLE NA RYSUNKU:**

[Symbol]	MURY ISTNIEJĄCE	Na całej wysokości pomieszczenia.
[Symbol]	ZABUDOWA Z PŁYTY G.K. W SANITARIATACH	Płyta G.K. wodoodporna na całej wysokości pomieszczenia. W zabudowie ukryte stelaże dla misek ustępowych wiszących
[Symbol]	ZABUDOWA SUFITU Z PŁYTY G.K.	Wys. sufitu ok. 12cm. Wysokość pomieszczenia zachować min. 2,50m. W sanitariatach zabudowę wykonać z płyty wodoodpornej.
[Symbol]	ZABUDOWA SUFITU Z PŁYTY G.K.	Miejsowe zanizanie wysokości pomieszczenia - zabudowa poniżej sufitu podwieszanego. W sanitariatach zabudowę wykonać z płyty wodoodpornej.

**UWAGI OGÓLNE:**

- Wymiary na rysunku w CENTYMETRACH. Późnymi w METRACH.
- Rozpzdtywać z projektami branżowymi.

**ANMAR Projekt**  
www.anmarprojekt.pl

64-600 OBOJORNKI, ul. Komonowskiego 55  
Tel./Fax: (061) 2961169  
Tel. kom.: 603963110, 603963121  
e-mail: anmarproj@wp.pl

**INWESTOR:** AKADEMIA WYCHOWANIA FIZYCZNEGO  
Im. Eugeniusza Piaseckiego - POZNAŃ

**LOKALIZACJA:** POZNAŃ, ul. Rocha 9, obpęd Pałacie  
działka o nr ewid. 76/9, KW nr POZP/00110583/5

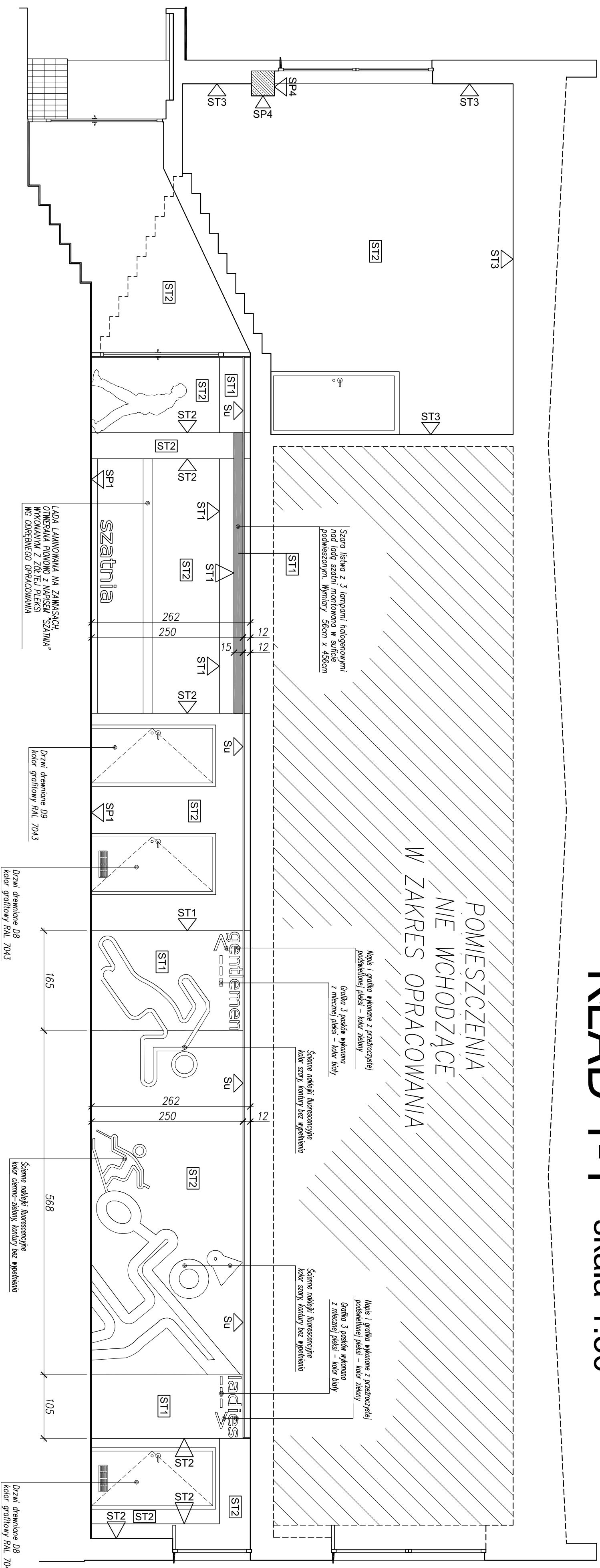
**TYTUŁ PROJEKTU:** REMONT BUDYNKU SALI GIMNASTYCZNEJ I SALI  
TELEWIZYJNEJ Z POMIĘSZCZENIAMI TOMARZY-  
SZACYMI (sanitariaty, klaski schodowe, hol, szatnia)

PROJEKTANT PROWADZĄCY:	Karol Przystanski	nr upr.: 110/72 14/12/Pm
PROJEKTANT:	Ireneusz Litczak	nr upr.: 6/81/Pw
SPRAWDZAJĄCY:	March Olezczuk	WKP/0193/PWOK/06
ASYSTENT PROJEKTANTA:	March Litczak	
OPRACOWANIE ARCHITEKTOWCZNE:	Martyna Majda Marta Pietrucza Ewa Dopieralska Dariusz Janiec	
STADIUM:	PROJEKT BUDOWLANY	
NAZWA RYS.:	ARCHITEKT. WNEŹTRZ - RZUT PARTERU - SUFIT	
NR PROJEKTU:	SKALA: 1 : 50	RYS. NR: PB-2021/REWZA-00
		2010-02-23

www.anmarprojekt.pl  
Niniejszy rysunek - dokument podlega ochronie praw autorskich. Jakiegokolwiek powielanie całości lub części bez pisemnej zgody autora jest zabronione.

# skala 1:50 ARCHITEKTURA WNEȚTRZ - KLAD 1-1

## KLAD 1-1 skala 1:50



### LEGENDA:

Su	Su	SUFIT PODMIESZANY z płyty G.K. – kolor biały
ST1	ST1	TNK – gładz gipsowa malowany na kolor szary – RAL 7043 W sanitarriach malować farbami zmywalnymi i odpornymi na wilgoć i
ST2	ST2	TNK – gładz gipsowa malowany na kolor zielony – zgodny z polećq firmy Dulux kod: 90 YY 45/500
ST3	ST3	TNK – gładz gipsowa malowany na kolor biały W sanitarriach malować farbami zmywalnymi i odpornymi na wilgoć i
SP1	SP1	PEYTKI podłogowe gresowe – o wym. 30x30cm – kolor grafiłowy np. Gres Hyperion H10 grafił, polekowany, nieszkliwiony firmy Opoczno
SP2	SP2	PEYTKI ceramiczne podłogowe – o wym. 33,3x33,3cm – kolor szary np. P-brka szara 33,3x33,3
SP3	SP3	PEYTKI ceramiczne ścienne – o wym. 25x25cm – kolor pomarańczowy RAL 2010 – wzór mozaika np. mozaika szklana firmy Durin kod: GLAM 010 25–25–5 kolor pomarańczowy
SP4	SP4	PEYTKI ceramiczne ścienne – o wym. 25x25cm – kolor czarny RAL 9005 – wzór mozaika np. mozaika szklana firmy Durin kod: DD4–120–25–8 kolor czarny

### UWAGI OGÓLNE:

- Wymiary na rysunku w CENTYMETRACH. Poziomy w METRACH.
- Rozpatrywać z projektami branżowymi!

## ANMAR Projekt

www.anmarprojekt.pl

64-600 OBOENIKI, ul. Komonowska 55  
Tel./Fax: (061) 2961168  
Tel kom: 603963110, 603963121  
e-mail: anmarprojekt@wp.pl

INWESTOR:		AKADEMIA WYCHOWANIA FIZYCZNEGO Im. Eugeniusza Piaseckiego - POZNAŃ
LOKALIZACJA:		POZNAŃ, ul. Rocha 9, obręb Rataje działka o nr ewid. 76/9, KW nr PO2P/00110583/5
TYTUŁ PROJEKTU:		REMONT BUDYNKU SALI GIMNASTYCZNEJ I SALI TELEWIZYJNEJ Z POMIESZCZENIAMI TOWARZY- SZACYMI (sanitarriaty, klatki schodowe, hol, szatnia)
PROJEKTANT PROWADZĄCY:	mgr inż. Karol Przystański	nr upr.: 110/72 14/72/Pm
PROJEKTANT:	inż. Ireneusz Liczak	nr upr.: 6/81/Pw
SPRAWDZAJĄCY:	mgr inż. Marcin Oleszczuk	nr upr.: WKP/0193/P00K/06
ASYSTENT PROJEKTANTA:	mgr inż. Marcin Liczak	
OPRACOWANIE ARCHITEKTONICZNE:	Martyna Majda Marta Pietrucha Ewa Dopierańska Dariusz Janiec	
STADIUM:	PROJEKT BUDOWLANY	
NAZWA RYS.:	ARCHITEKTURA WNEȚTRZ - KLAD 1-1	
NR PROJEKTU:	SKALA: 1 : 50 RYS. NR: PB-203   REWIZJA: 00   2010-02-23	

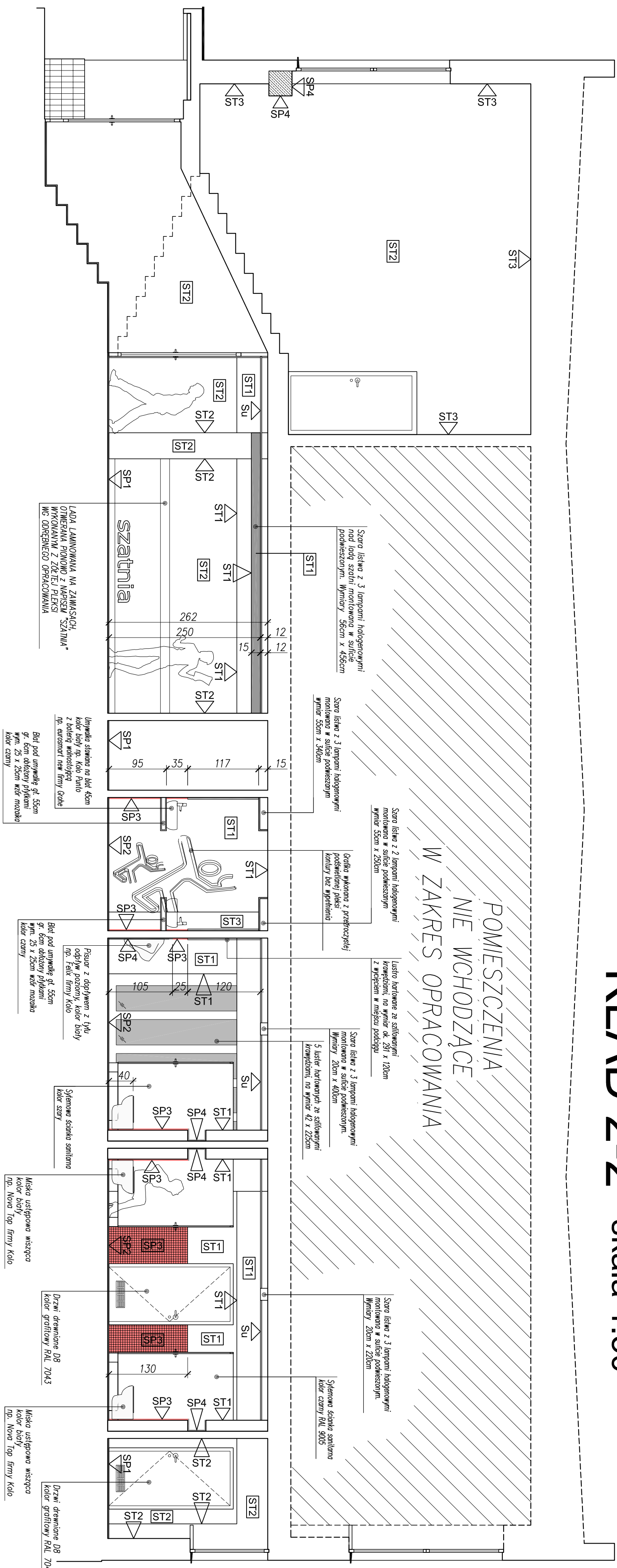
www.anmarprojekt.pl

Niniejszy rysunek – dokument podlega ochronie praw autorskich. Jakiegokolwiek powielanie całości lub części bez pisemnej zgody autora jest zabronione.



# skala 1:50 ARCHITEKTURA WNEĘTRZ - KLAD 2-2

## KLAD 2-2 skala 1:50



### LEGENDA:

Su	Su	SUFIT PODMIESZANY z płyty G.K. – kolor biały
ST1	ST1	TNK – gładz gipsowa malowany na kolor szary – RAL 7043 W sanitarciach malować farbami zmywalnymi i odpornymi na wilgoć i
ST2	ST2	TNK – gładz gipsowa malowany na kolor zielony – zgodny z paletą firmy Dulux kod: 90 YY 45/500
ST3	ST3	TNK – gładz gipsowa malowany na kolor biały W sanitarciach malować farbami zmywalnymi i odpornymi na wilgoć i
SP1	SP1	PŁYTKI podłogowe gresowe – o wym. 30x30cm – kolor grafitowy np. Gres Hyperion H10 grafit, polewany, nieszlifowany firmy Oroczo
SP2	SP2	PŁYTKI ceramiczne podłogowe – o wym. 33,3x33,3cm – kolor szary np. P-brka szara 33,3x33,3
SP3	SP3	PŁYTKI ceramiczne ściennie – o wym. 25x25cm – kolor pomarańczowy RAL 2010 – wzór mozaika np. mozaika szklana firmy Durin kod: GLAM 010 25-25-5 kolor pomarańczowy
SP4	SP4	PŁYTKI ceramiczne ściennie – o wym. 25x25cm – kolor czarny RAL 9005 – wzór mozaika np. mozaika szklana firmy Durin kod: DD4-120-25-8 kolor czarny

### UWAGI OGÓLNE:

- Wymiary na rysunku w CENTYMETRACH. Poziomy w METRACH.
- Rozpatrywać z projektami branżowymi!

**ANMAR Projekt**  
 64-600 OBORENKI, ul. Kowonowska 55  
 Tel./Fax: (061) 2961168  
 Tel kom: 603963110, 603963121  
 e-mail: anmarprojekt@wp.pl  
[www.anmarprojekt.pl](http://www.anmarprojekt.pl)

INWESTOR:	AKADEMIA WYCHOWANIA FIZYCZNEGO im. Eugeniusza Piaseckiego - POZNAŃ
LOKALIZACJA:	POZNAŃ, ul. Rocha 9, obręb Rataje działka o nr ewid. 76/9, KW nr PO2P/00110583/5
TYTUŁ PROJEKTU:	REMONT BUDYNKU SALI GIMNASTYCZNEJ I SALI TELEWIZYJNEJ Z POMIESZCZENIAMI TOWARZYSZĄCYMI (sanitariaty, klatki schodowe, hol, szatnia)
PROJEKTANT PROWADZĄCY:	mgr inż. Karol Przystański nr upr.: 110/72 14/72/Pm
PROJEKTANT:	inż. Ireneusz Liczak nr upr.: 6/81/Pw
SPRAWDZAJĄCY:	mgr inż. Marcin Oleszczuk nr upr.: WKP/0193/P00K/06
ASYSTENT PROJEKTANTA:	mgr inż. Marcin Liczak
OPRACOWANIE ARCHITECTONICZNE:	Martyna Majda Marta Pietrucha Ewa Dopieralska Dariusz Janiec
STADIUM:	PROJEKT BUDOWLANY
NAZWA RYS.:	ARCHITEKTURA WNEĘTRZ - KLAD 2-2
NR PROJEKTU:	SKALA: 1 : 50 RYS. NR: PB-204 REWIZJA: 00 2010-02-23

[www.anmarprojekt.pl](http://www.anmarprojekt.pl)

Niniejszy rysunek – dokument podlega ochronie praw autorskich. Jakiegokolwiek powielanie całości lub części bez pisemnej zgody autora jest zabronione.

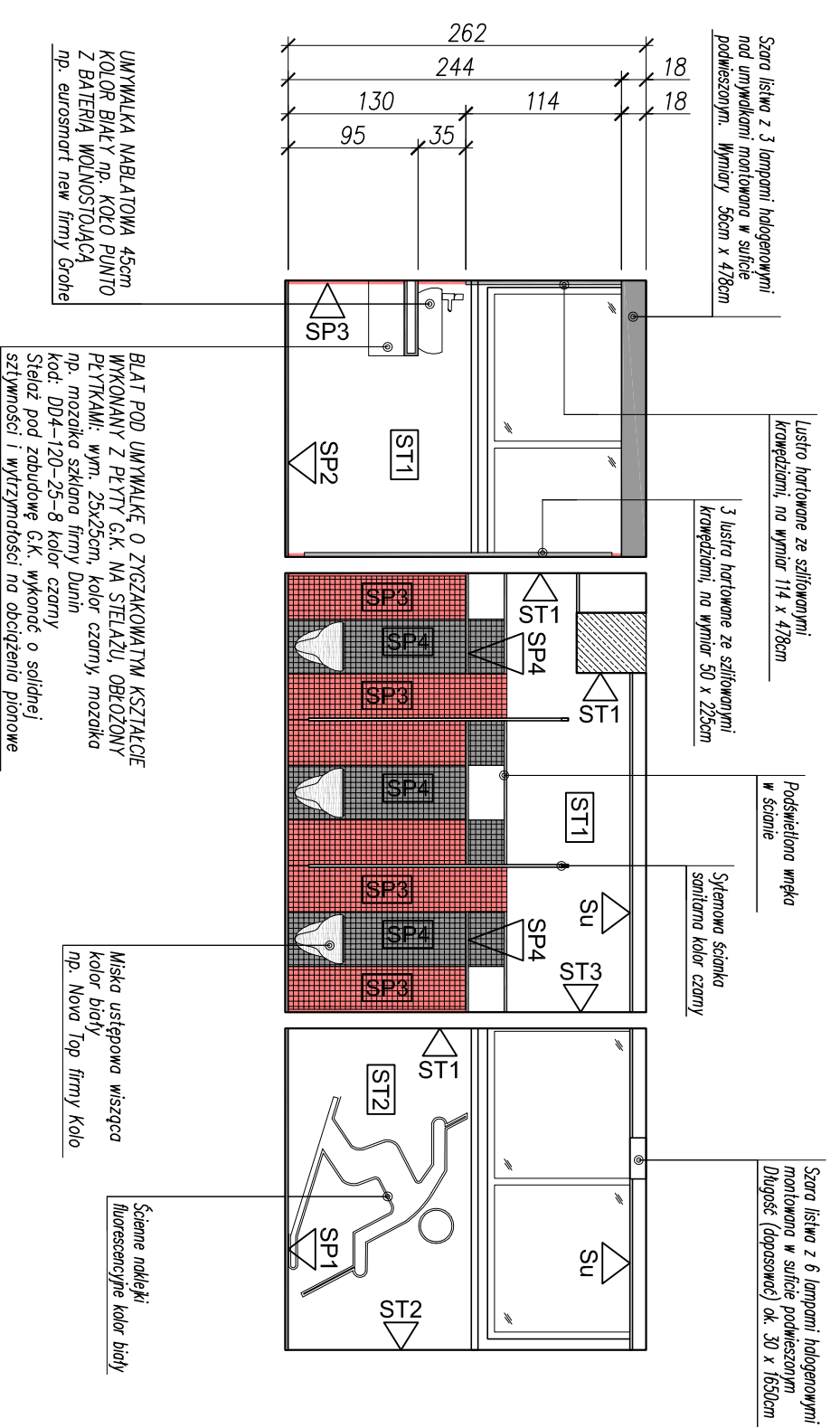




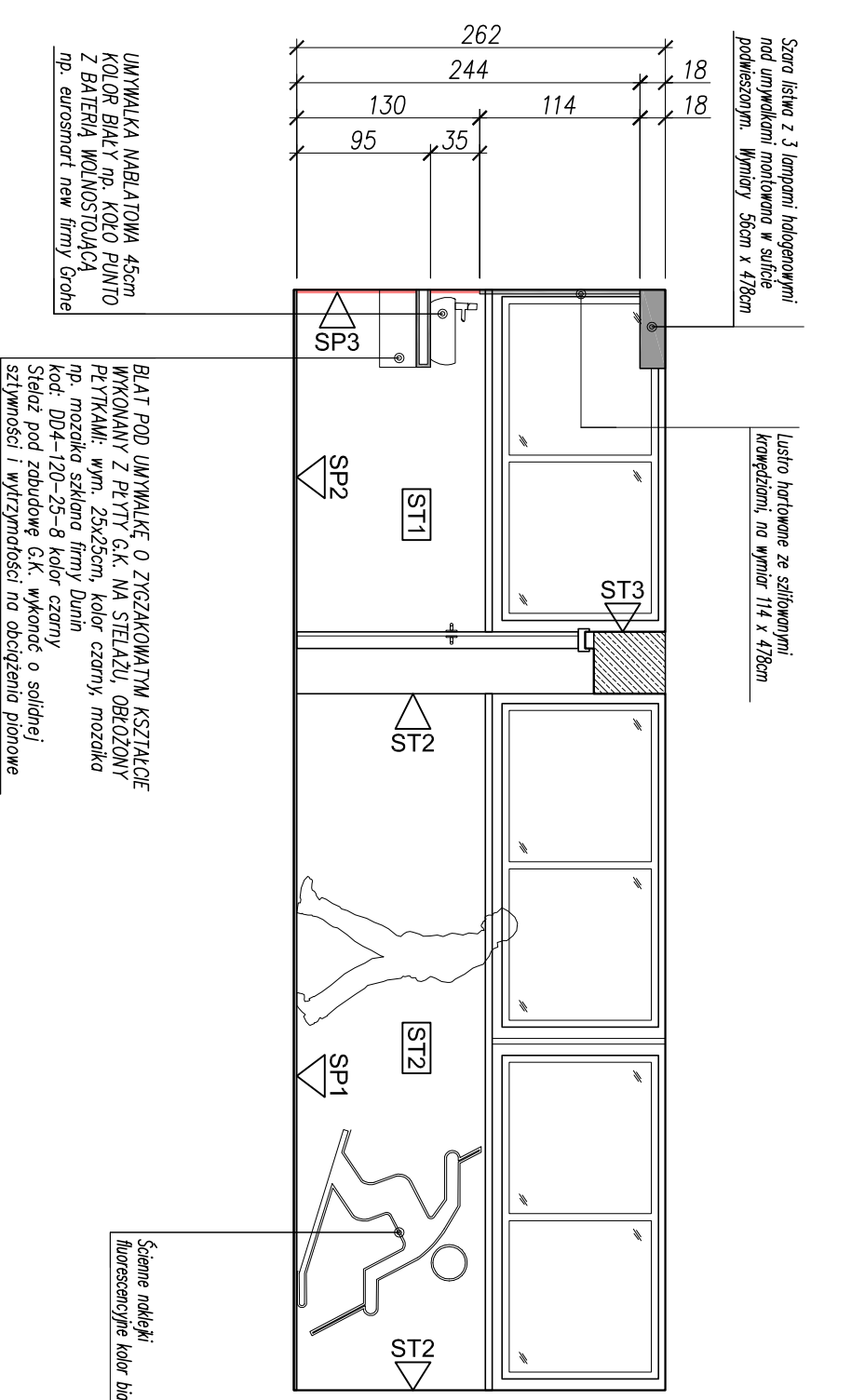


# skala 1:50 ARCHITEKTURA WNĘTRZ - KLADY 7-7, 8-8, 9-9

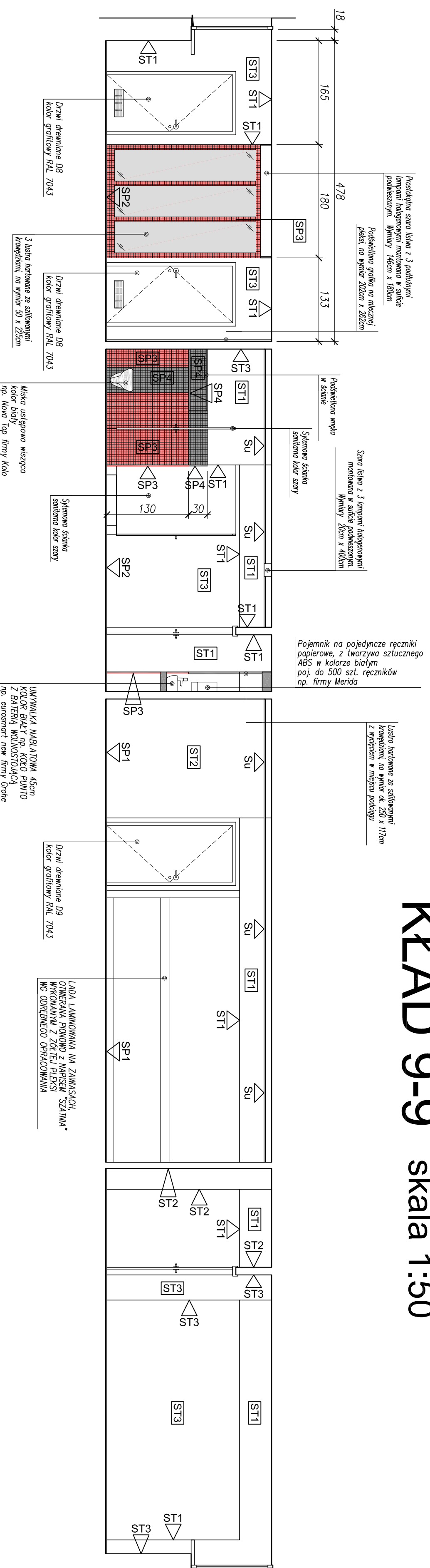
## KLAD 7-7 skala 1:50



## KLAD 8-8 skala 1:50



## KLAD 9-9 skala 1:50



### LEGENDA:

<b>Su</b>	Su	SUFT PODWIESZANY z płyty G.K. – kolor biały
<b>ST1</b>	ST1	TNK – gładz gipsowa malowany na kolor szary – RAL 7043
<b>ST2</b>	ST2	TNK – gładz gipsowa malowany na kolor szary i odporami na wilgoć i w sanitariatach malowców farbami zmywalnymi i odporami na wilgoć i
<b>ST3</b>	ST3	TNK – gładz gipsowa malowany na kolor szary i odporami na wilgoć i w sanitariatach malowców farbami zmywalnymi i odporami na wilgoć i
<b>SP1</b>	SP1	PŁYTKI podłogowe gresowe – o wym. 30x30cm – kolor grafitowy np. Gres Hyperion H10 grafit, polerowany, nieszkliwiony firmy Opoczno
<b>SP2</b>	SP2	PŁYTKI ceramiczne podłogowe – o wym. 33,3x33,3cm – kolor szary np. P-brika szara 33,3x33,3
<b>SP3</b>	SP3	PŁYTKI ceramiczne ściennie – o wym. 25x25cm – kolor pomarańczowy RAL 2010 – wzór mozaika np. mozaika szkłowa firmy Dulin kod: GLAM 010 25-25-5 kolor pomarańczowy
<b>SP4</b>	SP4	PŁYTKI ceramiczne ściennie – o wym. 25x25cm – kolor czarny RAL 9005 – wzór mozaika np. mozaika szkłowa firmy Dulin kod: D04-120-25-8 kolor czarny

### UWAGI OGÓLNE:

1. Wymiary na rysunku w CENTYMETRACH; Poziomy w METRACH;
2. Rozpatrywów z projektami branżowymi;

**ANMAR Projekt**  
www.anmarprojekt.pl

64-600 OBOBNIKI, ul. Kowarowska 55  
Tel/Fax: (061) 2961168  
Tel kom.: 603963110, 603963121  
e-mail: anmarprojekt@wp.pl

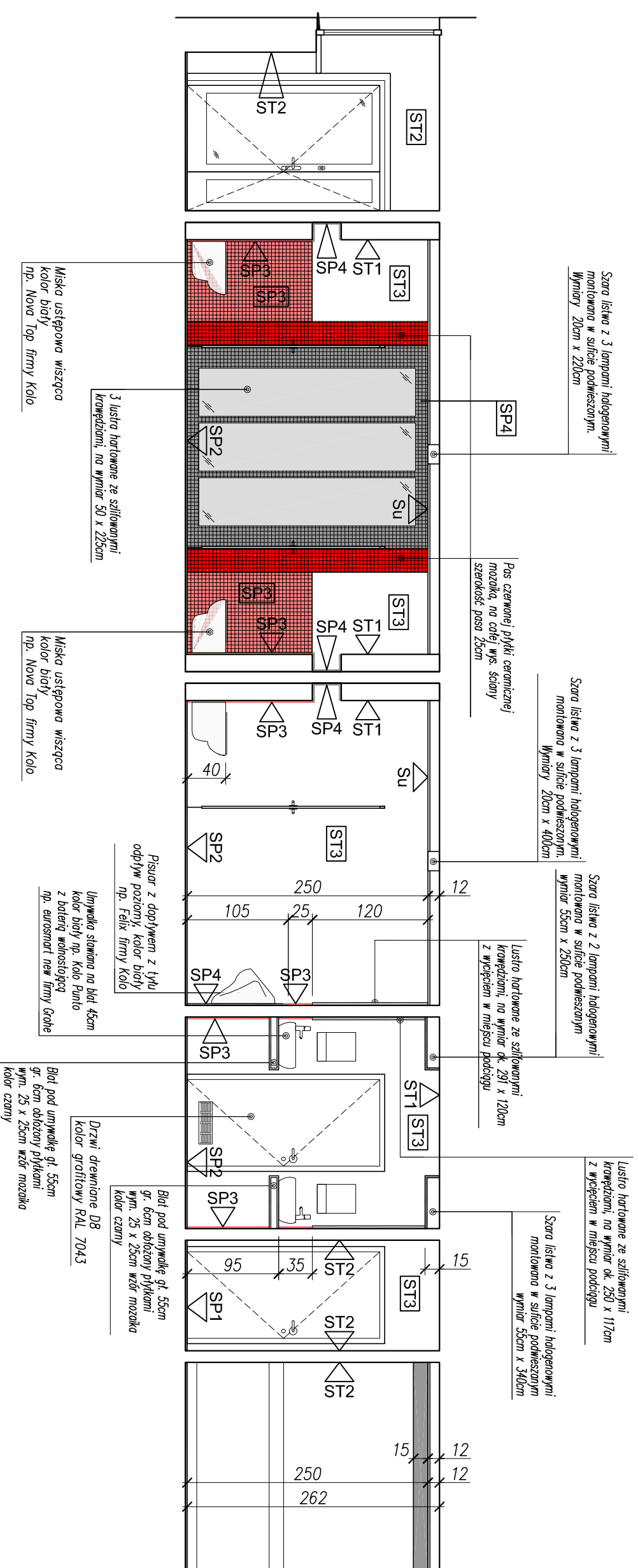
INWESTOR:		AKADEMIA WYCHOWANIA FIZYCZNEGO	
LOKALIZACJA:		im. Eugeniusza Praseckiego - POZNAN	
TYTUŁ PROJEKTU:		POZNAN, ul. Rochna 9, obpęd Rataje działka o nr ewid. 7619, KW nr POZP/0011058315	
PROJEKTANT:		REMONT BUDYNKU SALI GIMNASTYCZNEJ I SALI TELEWIZYJNEJ Z POMIĘSZCZENIAMI TOWARZYSZĄCYMI (sanitariaty, klaki schodowe, hol, szatnia)	
SPRAWDZAJĄCY:		mgr inż. Karol Przysławski	
ASYSTENT PROJEKTANTA:		mgr inż. Ireneusz Liczak	
OPRACOWANIE ARCHITEKTONICZNE:		mgr inż. Marcin Oleszczuk	
STADIUM:		mgr inż. Marcin Liczak	
NAZWA RYS.:		PROJEKT BUDOWLANY	
NR PROJEKTU:		ARCHITEKTURA WNĘTRZ - KLADY 7-7, 8-8, 9-9	
SKALA:	1 : 50	PIS. NR:	PB-206
REWIZJA:	00	2010-02-23	

www.anmarprojekt.pl

Niniejszy rysunek - dokument podlega ochronie praw autorskich. Jakiegokolwiek powielanie całości lub części bez pisemnej zgody autora jest zabronione.

# skala 1:50 ARCHITEKTURA WNĘTRZ - KŁAD 10-10

## KŁAD 10-10 skala 1:50



### LEGENDA:

Su	Su	SUFIT PODWIESZANY z płyty G.K. – kolor biały
ST1	ST1	TYNK – gładz gipsowa malowany na kolor szary – RAL 7043 W sanitariatach malować farbami zmywalnymi i odpornymi na wilgoć i
ST2	ST2	TYNK – gładz gipsowa malowany na kolor zielony – zgodny z paletą firmy Dulux kod: 90 YY 45/500
ST3	ST3	TYNK – gładz gipsowa malowany na kolor biały W sanitariatach malować farbami zmywalnymi i odpornymi na wilgoć i
SP1	SP1	PŁYTKI podłogowe gresowe – o wym. 30x30cm – kolor grafitowy np. Gres Hyperion H10 grafit, polewony, nieszkliwiony firmy Opoczno
SP2	SP2	PŁYTKI ceramiczne podłogowe – o wym. 33,3x33,3cm – kolor szary np. P-brka szara 33,3x33,3
SP3	SP3	PŁYTKI ceramiczne ściennie – o wym. 25x25cm – kolor pomarańczowy RAL 2010 – wzór mozaika np. mozaika szklana firmy Dulin kod: GLAM 010 25–25–5 kolor pomarańczowy
SP4	SP4	PŁYTKI ceramiczne ściennie – o wym. 25x25cm – kolor czarny RAL 9005 – wzór mozaika np. mozaika szklana firmy Dulin kod: DD4–120–25–8 kolor czarny

### UWAGI OGÓLNE:

1. Wymiary na rysunku w CENTYMETRACH. Poziomy w METRACH.
2. Rozpatrywać z projektami branżowymi.

## ANMAR Projekt

www.anmarprojekt.pl

64-600 OBOŃNIKI, ul. Kowarowska 55  
Tel./Fax: (061) 2961168  
Tel kom: 603963110, 603963121  
e-mail: anmarprojekt@wp.pl

INWESTOR:		AKADEMIA WYCHOWANIA FIZYCZNEGO	
LOKALIZACJA:		im. Eugeniusza Piaseckiego - POZNAŃ	
TYTUŁ PROJEKTU:		REMONT BUDYNKU SALI GIMNASTYCZNEJ I SALI TELEWIZYJNEJ Z POMIESZCZENIAMI TOWARZYSZĄCYMI (sanitariaty, klatki schodowe, hol, szatnia)	
PROJEKTANT PROWADZĄCY:	mgr inż. Karol Przysłański	nr upr.:	110/72
PROJEKTANT:	inż. Ireneusz Liczak	nr upr.:	14/12/Pm
SPRAWDZAJĄCY:	mgr inż. Marcin Oleszczuk	nr upr.:	6/81/Pw
ASYSTENT PROJEKTANTA:	mgr inż. Marcin Liczak	nr upr.:	WKP/0193/POOK/06
OPRACOWANIE ARCHITEKTONICZNE:	Martyna Majda Marta Pietrucha Ewa Dopieralska Dariusz Janiec		
STADIUM:	PROJEKT BUDOWLANY		
NAZWA RYS.:	ARCHITEKTURA WNĘTRZ - KŁAD 10-10		
NR PROJEKTU:	SKALA: 1 : 50	RYS. NR: PB-207	REWIZJA: 00 2010-02-23

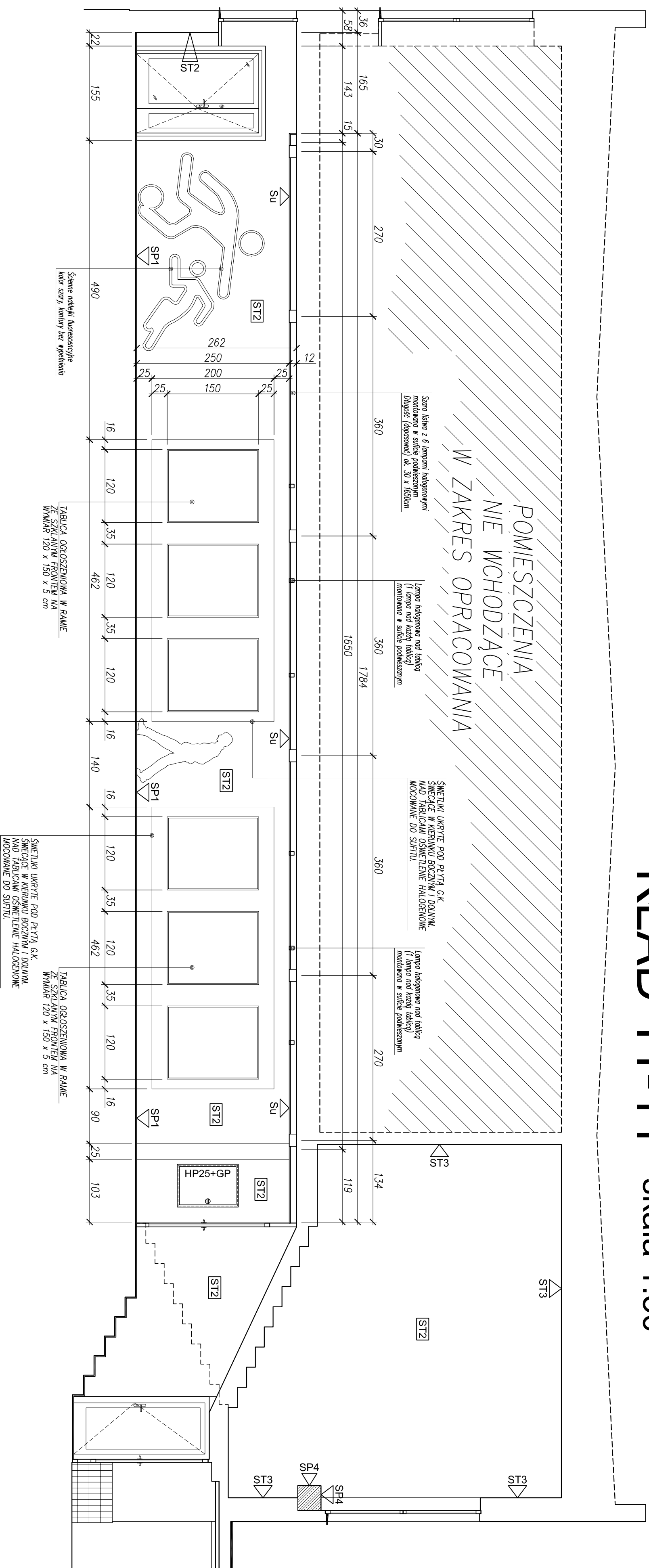
www.anmarprojekt.pl

Niniejszy rysunek – dokument podlega ochronie praw autorskich. Jakiegokolwiek powielanie całości lub części bez pisemnej zgody autora jest zabronione.



# skala 1:50 ARCHITEKTURA WNEŹTRZ - KLAD 11-11

## KLAD 11-11 skala 1:50



### LEGENDA:

Su	Su	SUFIT PODWIESZANY z płyty G.K. – kolor biały
ST1	ST1	TYNK – gładź gipsowa malowany na kolor szary – RAL 7043 W sanitarciach malować farbami zmywalnymi i odpornymi na wilgoć i
ST2	ST2	TYNK – gładź gipsowa malowany na kolor zielony – zgodny z paletą firmy Dulux kod: 90 YY 45/500
ST3	ST3	TYNK – gładź gipsowa malowany na kolor biały W sanitarciach malować farbami zmywalnymi i odpornymi na wilgoć i
SP1	SP1	PŁYTKI podłogowe gresowe – o wym. 30x30cm – kolor grafitowy np. Gres Hyperion H10 grafit, polewany, nieszkliwiony firmy Droczo
SP2	SP2	PŁYTKI ceramiczne podłogowe – o wym. 33,3x33,3cm – kolor szary np. P-brika szara 33,3x33,3
SP3	SP3	PŁYTKI ceramiczne ściennie – o wym. 25x25cm – kolor pomarańczowy RAL 2010 – wzór mozaika np. mozaika szklana firmy Durin kod: GLAM 010 25-25-5 kolor pomarańczowy
SP4	SP4	PŁYTKI ceramiczne ściennie – o wym. 25x25cm – kolor czarny RAL 9005 – wzór mozaika np. mozaika szklana firmy Durin kod: DD4-120-25-8 kolor czarny

### UWAGI OGÓLNE:

- Wymiary na rysunku w CENTYMETRACH. Poziomy w METRACH.
- Rozpatrywać z projektami branżowymi!

## ANMAR Projekt

64-600 OBOBRNIKI, ul. Komonowska 55  
Tel./Fax: (061) 2961168  
Tel kom: 603963110, 603963121  
e-mail: anmarprojekt@wp.pl

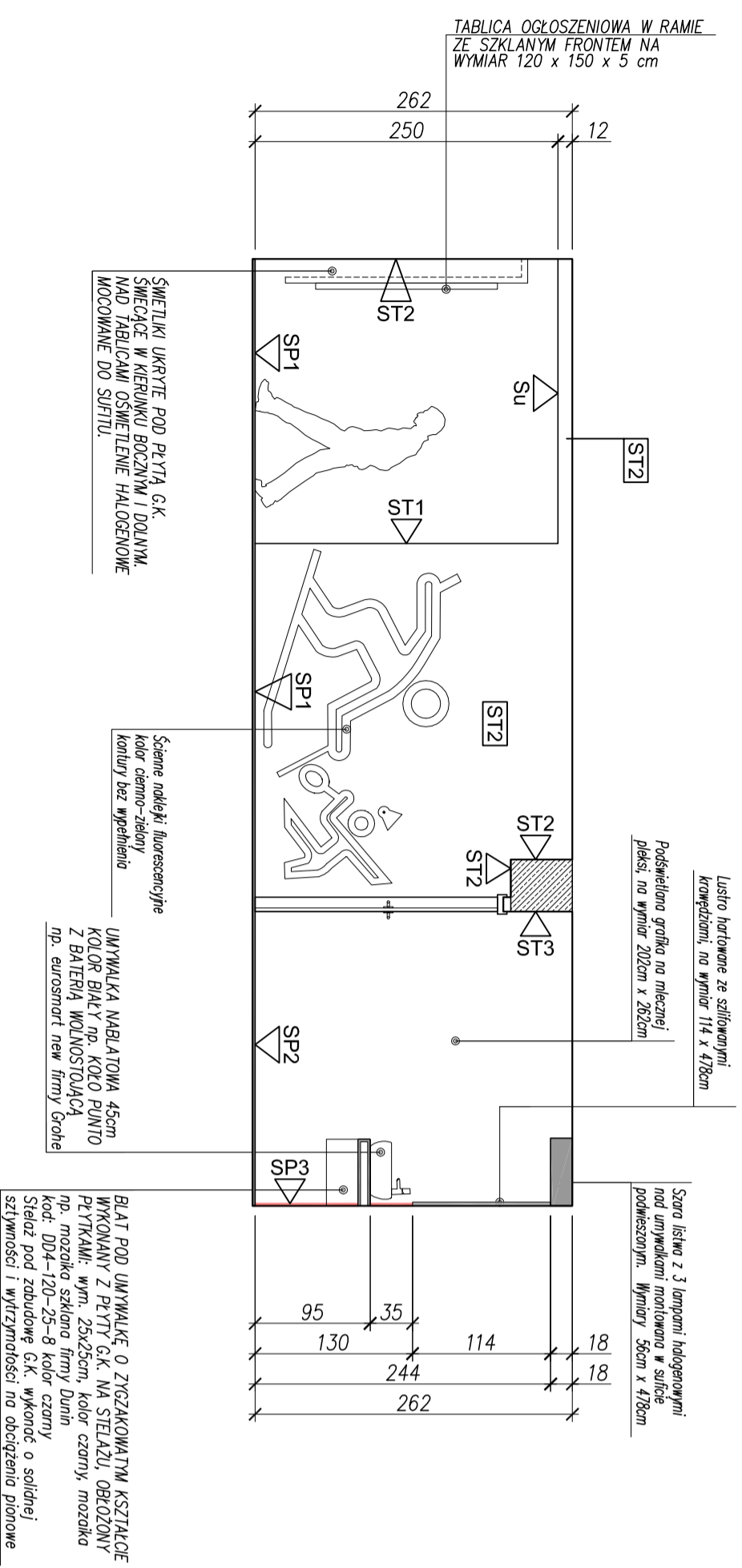
INWESTOR:	AKADEMIA WYCHOWANIA FIZYCZNEGO Im. Eugeniusza Piaseckiego - POZNAŃ
LOKALIZACJA:	POZNAŃ, ul. Rocha 9, obręb Rataje działka o nr ewid. 76/9, KW nr PO2P/00110583/5
TYTUŁ PROJEKTU:	REMONT BUDYNKU SALI GIMNASTYCZNEJ I SALI TELEWIZYJNEJ Z POMIESZCZENIAMI TOWARZY- SZĄCYMI (sanitariaty, klatki schodowe, hol, szatnia)
PROJEKTANT PROWADZĄCY:	mgr inż. Karol Przystański
PROJEKTANT:	inż. Ireneusz Liczak
SPRAWDZAJĄCY:	mgr inż. Marcin Oleszczuk
ASYSTENT PROJEKTANTA:	mgr inż. Marcin Liczak
OPRACOWANIE ARCHITEKTONICZNE:	Martyna Majda Marta Pietrucha Ewa Dopieralska Dariusz Janiec
STADIUM:	PROJEKT BUDOWLANY
NAZWA RYS.:	ARCHITEKTURA WNEŹTRZ - KLAD 11-11
NR PROJEKTU:	SKALA: 1 : 50 RYS. NR: PB-208   REWIZJA: 00   2010-02-23

www.anmarprojekt.pl

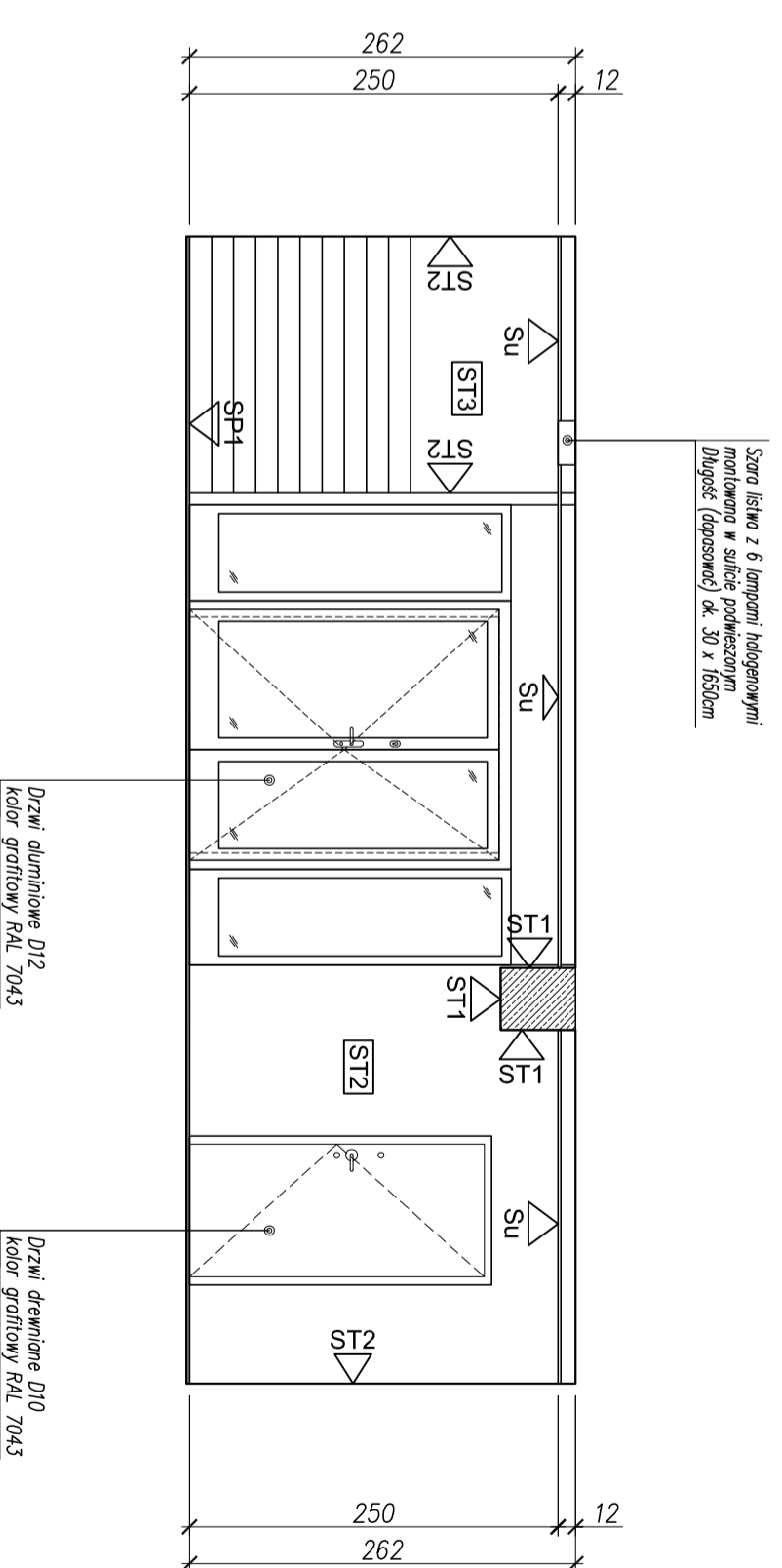
Niniejszy rysunek – dokument podlega ochronie praw autorskich. Jakiegokolwiek powielenie całości lub części bez pisemnej zgody autora jest zabronione.

# skala 1:50 ARCHITEKTURA WNEĘTRZ - KLADY 12-12, 13-13, 14-14

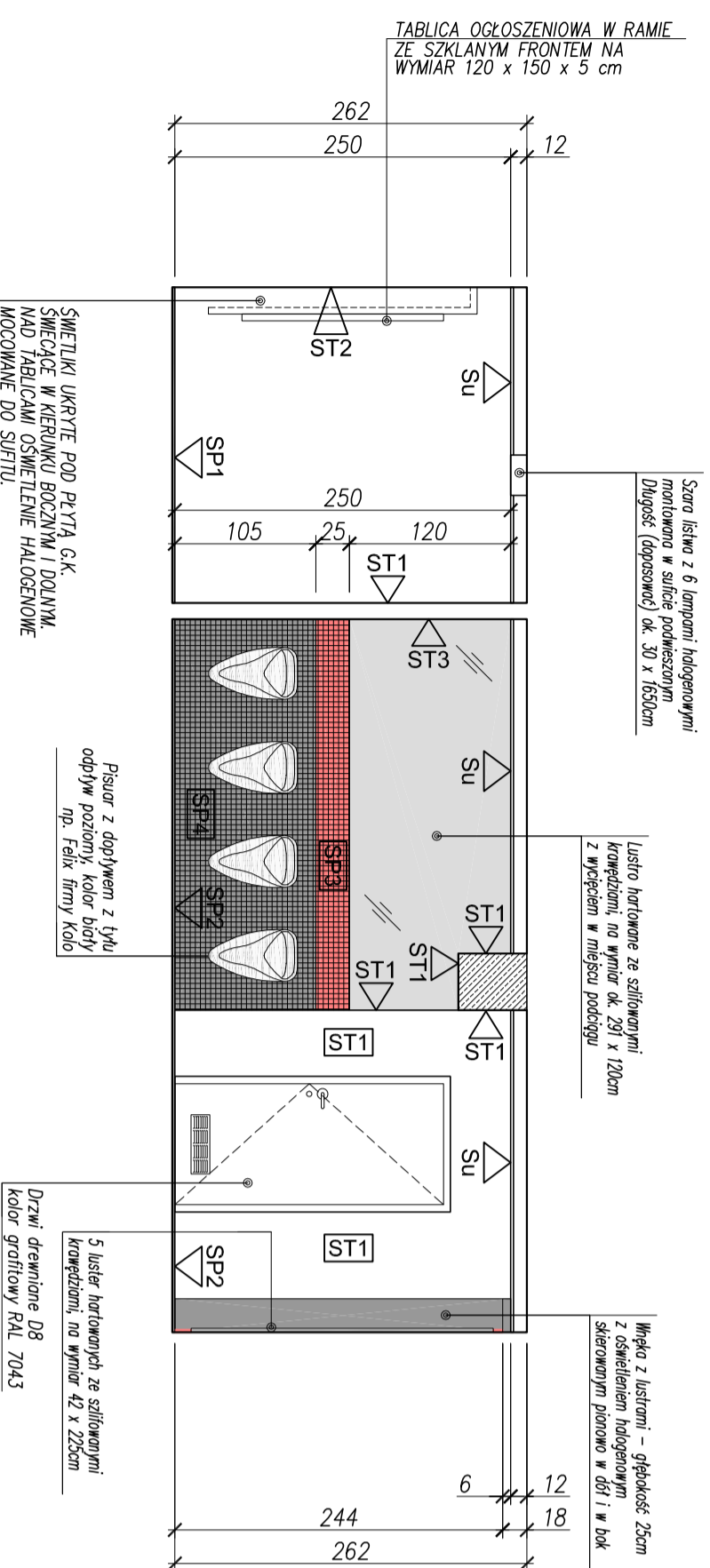
## KLAD 12-12 skala 1:50



## KLAD 14-14 skala 1:50



## KLAD 13-13 skala 1:50



### LEGENDA:

Su	SUITYT PODMIESZANY z piły G.K. - kolor biały
ST1	TYNK - gładz gipsowa molotowa na kolor szary - RAL 7043 W saniariatach molotować farbami zmywalnymi i odpornymi na wilgoć i
ST2	TYNK - gładz gipsowa molotowa na kolor zielony - zgodny z palety firmy Dulux kod: 90 YR 45/500
ST3	TYNK - gładz gipsowa molotowa na kolor biały W saniariatach molotować farbami zmywalnymi i odpornymi na wilgoć i
SP1	PŁYTKI podłogowe gresowe - o wym. 30x30cm - kolor grafitowy np. Gres Hyperion H10 grafit, polerowany, nieszkliwiony firmy Droczo
SP2	PŁYTKI ceramiczne podłogowe - o wym. 33,3x33,3cm - kolor szary np. P-błoko szaro 33,3x33,3
SP3	PŁYTKI ceramiczne ściennie - o wym. 25x25cm - kolor pomarańczowy RAL 2010 - wzór mozaika np. mozaika szklana firmy Duniń kod: GLAM 010 25-25-5 kolor pomarańczowy
SP4	PŁYTKI ceramiczne ściennie - o wym. 25x25cm - kolor czarny RAL 9005 - wzór mozaika np. mozaika szklana firmy Duniń kod: DD-120-25-8 kolor czarny

### UWAGI OGÓLNE:

1. Wymiary na rysunku w CENTYMETRACH. Poziomy w METRACH.
2. Rozpdtrywac z projektami branżowymi.

## ANMAR Projekt

www.anmarprojekt.pl

64-600 OBOURNIKI, ul. Komarowska 55  
Tel/Fax: (061) 2961168  
Tel kom: 603963110, 603963121  
e-mail: anmarprojekt@wp.pl

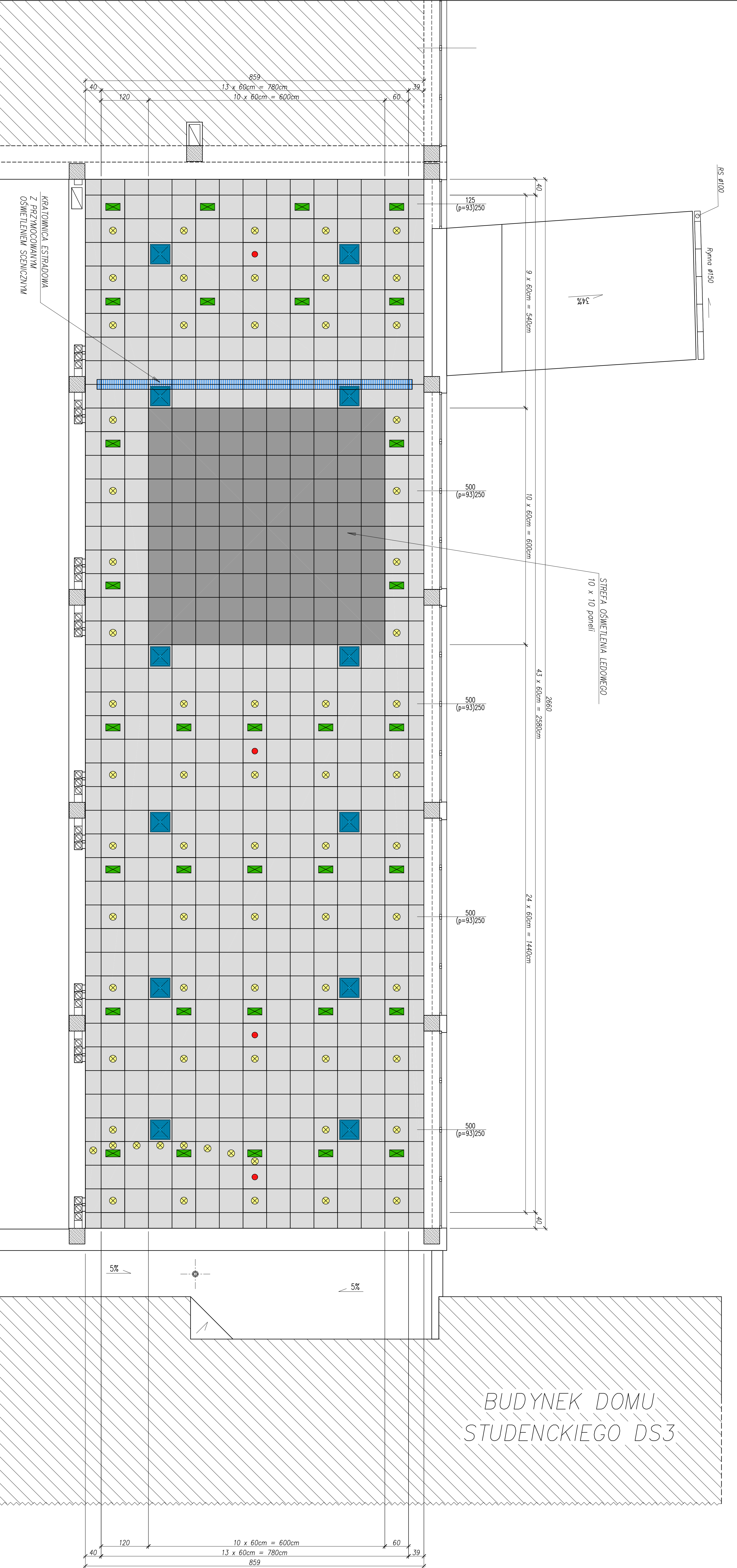
INWESTOR:	AKADEMIA WYCHOWANIA FIZYCZNEGO Im. Eugeniusza Piaseckiego - POZNAŃ
LOKALIZACJA:	POZNAŃ, ul. Rochna 9, obręb Rataje działka o nr ewid. 76/9, KW nr PO2P/00110583/5
TYTUŁ PROJEKTU:	REMONT BUDYNKU SALI GIMNASTYCZNEJ I SALI TELEWIZYJNEJ Z POMIESZCZENIAMI TOWARZY- SZACYMI (saniariaty, klatki schodowe, hol, szatnia)
PROJEKTANT PROWADZĄCY:	mgr inż. Karol Przystański
PROJEKTANT:	mgr inż. Ireneusz Liczak
SPRAWDZAJĄCY:	mgr inż. Marcin Oleszczuk
ASYSTENT PROJEKTANTA:	mgr inż. Marcin Liczak
OPRACOWANIE ARCHITEKTONICZNE:	Martyna Małda Marta Pietruska Ewa Dopieralska Dariusz Janiec
STADIUM:	PROJEKT BUDOWLANY
NAZWA RYSU:	ARCH. WNEĘTRZ - KLADY 12-12, 13-13, 14-14
NR PROJEKTU:	SKALA: 1 : 50 RYS. NR: PB-209 REVIZJA: 00 2010-02-23

www.anmarprojekt.pl

Niniejszy rysunek - dokument podlega ochronie praw autorskich. Jakiegolwiek powielanie całości lub części bez pisemnej zgody autora jest zabronione.



# ARCHITEKTURA WNEŹTRZ - SALA TELEWIZYJNA - SUFIT PODWIESZANY skala 1:50



## OZNACZENIA I SYMBOLE NA RYSUNKU:

	SUFIT PODWIESZANY MODULOWY SYSTEM MODULOWY Z KONSTRUKCJĄ WIDOCZNĄ WMIARY PANELE 600 x 600 mm – ZASTOSOWAĆ PANELE O FUNKCJI ABSORPCJI DŹWIĘKU I IZOLACYJNOŚCI AKUSTYCZNEJ.
	OPRANY NASUFITOWE, WBIJOWANE ZGODNIE Z DOKUMENTACJĄ BRANŻOWĄ (ELEKTRYCZNA)
	OPRANY OŚWIETLENIA AWARYJNEGO I EMUKACYJNEGO ZGODNIE Z DOKUMENTACJĄ BRANŻOWĄ (ELEKTRYCZNA)
	CZUJNIK PROZ
	ANEMOSTAT ELEMENT NAWIEWNY LUB WYWIEWNY DO MONTOWANIA W SIFICE PODWIESZANYM ZGODNIE Z DOKUMENTACJĄ BRANŻOWĄ (WENTYLACJA)
	PANELE LEDOWE STREFA OŚWIETLENIA LEDOWEGO MONTOWANEGO W PANEŁACH SIFITU PODWIESZANEGO STREFA 10 x 10 paneli – rozmiar 6.0 x 6.0 m. ZGODNIE Z DOKUMENTACJĄ BRANŻOWĄ (ELEKTRYCZNA)
	KRATOWNICA ESTRAĐOWA MOCOWANA DO DŹWIĘKARA GŁÓWNEGO Kształownik Trisystem lub Eurosystem, łączna długość 80m Mocować do dźwigny głównej bezpośrednio poniżej poziomu sifitu podwieszanego.

KONSTRUKCJE NOSIĄ SUFITU PODWIESZANEGO WYKONAĆ ZGODNIE Z WYTYCZNYMI PRODUCENTA. ZACHOWAĆ ODPowiednie ROZSTAWY WIEŻYKÓW I PROFILI NOSIĄCYCH. ZASTOSOWAĆ SYSTEMY MODULOWE Z KONSTRUKCJĄ WIDOCZNĄ WMIARY PANELE 600 x 600 mm – ZASTOSOWAĆ PANELE O FUNKCJI ABSORPCJI DŹWIĘKU I IZOLACYJNOŚCI AKUSTYCZNEJ.

## UWAGI OGÓLNE:

- Wymiary na rysunku w CENTYMETRACH. Poziomy w METRAH.
- Rozprzdywać z projektami branżowymi.

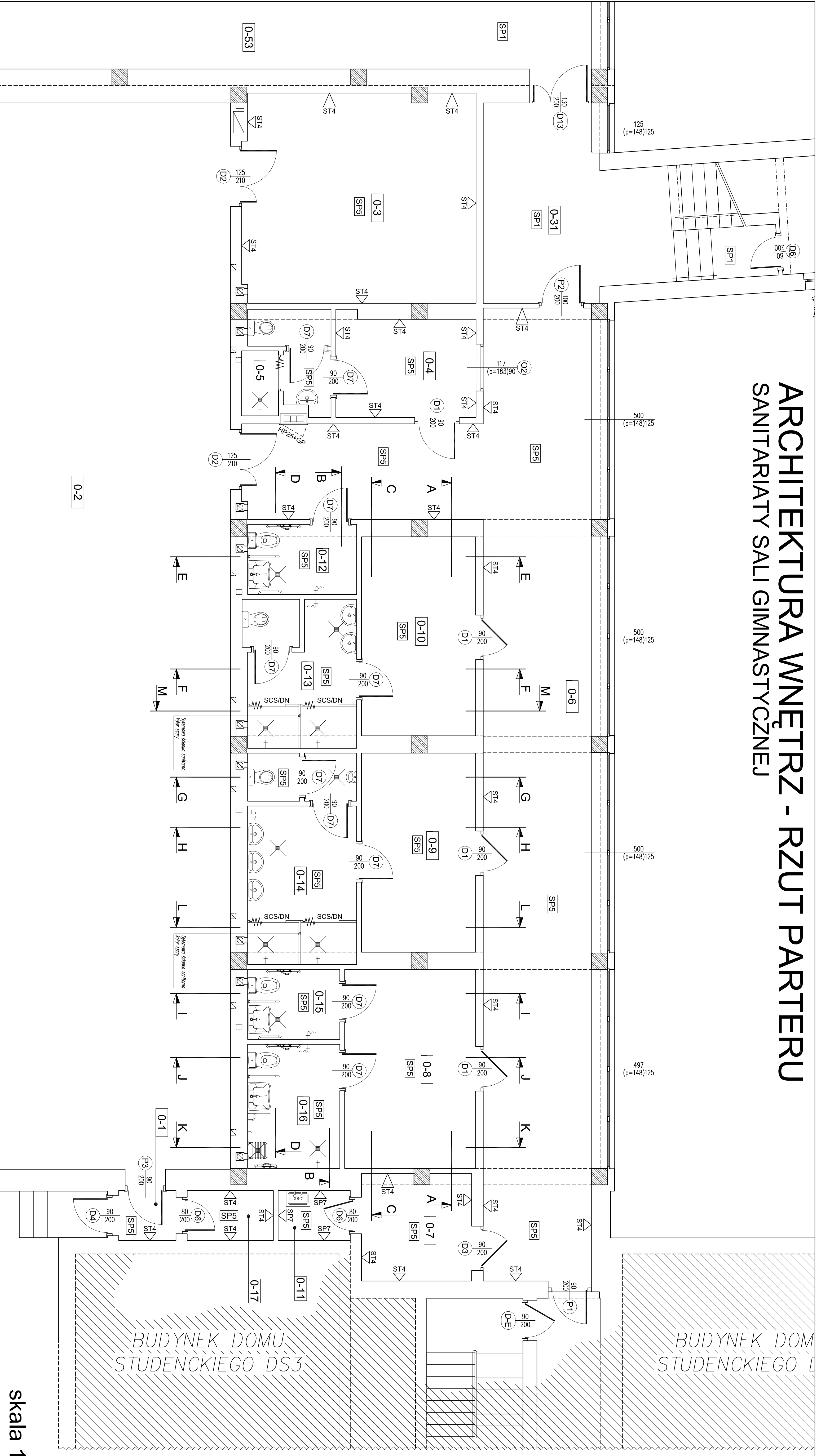
**ANMAR Projekt**  
www.anmarprojekt.pl  
64-600 OBORNIKI, ul. Kowarowska 55  
Tel./fax: (061) 2961168  
Tel kom: 603963110, 603963121  
e-mail: anmarprojekt@wp.pl

INWESTOR:		AKADEMIA WYCHOWANIA FIZYCZNEGO
LOKALIZACJA:		POZNAN, ul. Rocha 9, obręb Pałaje działka o nr ewid. 769, KW nr POZP/00110583/5
TYTUŁ PROJEKTU:		REMONT BUDYNKU SALI GIMNASTYCZNEJ I SALI TELEWIZYJNEJ Z POMIESZCZENIAMI TOWARZYSZACYMI (samolubny, klaski schodowe, hol, szatnia)
PROJEKTANT:	mgr inż.	14/12/17m
PROJEKTANT:	mgr inż.	14/12/17m
SPRAWOZDAJĄCY:	mgr inż.	6/81/Pw
ASISTENT PROJEKTANTA:	mgr inż.	WP/0153/100K/16
OPRACOWANIE ARCHITECTONICZNE:	Martyna Majda Marta Pietnucha Ewa Dopieralska Dariusz Janiec	
STADIUM:	PROJEKT BUDOWLANY	
NAZWA RYS.: ARCHITEKT. WNEŹTRZ - SALA TELEW. - SUFIT		
NR PROJEKTU:	SKALA: 1 : 50	RYS. NR: PB-210
	REDAKTA: 00	2010-02-28

www.anmarprojekt.pl  
Niniejszy rysunek – dokument podlega ochronie praw autorskich. Jakiegokolwiek powielanie całości lub części bez pisemnej zgody autora jest zabronione.

# ARCHITEKTURA WNĘTRZ - RZUT PARTERU

## SANITARIATY SALI GIMNASTYCZNEJ



skala 1:50

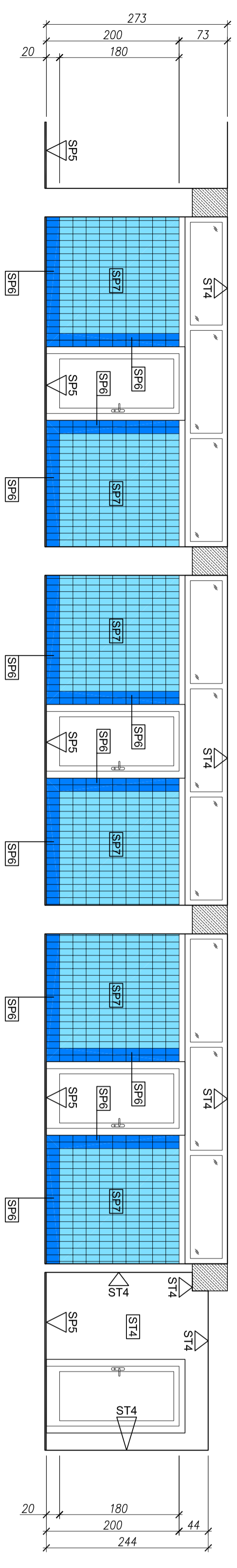
LEGENDA:	
ST4	TRNK – gładz gipsowa malowana na kolor biały lub wg wyliczeń inwestora w sanitariatach malowce farbami zmywalnymi i odporными na wilgoć i
SP5	Płytki ceramiczne podłogowe – o wym. 33,3x33,3cm – układane w "karo" kolor ciemny szary z miejscowymi wstawkami koloru jasno szarego. Kontrastuj wiśni lub wg wyliczeń inwestora lub użytkownika.
SP6	Płytki ceramiczne ściennie – o wym. 10x20cm na całej wysokości pomieszczenia – skierowane pionowo dłuższym bokiem kolor ciemny niebieski lub granatowy
SP7	Płytki ceramiczne ściennie – o wym. 10x20cm na całej wysokości pomieszczenia – skierowane pionowo dłuższym bokiem kolor jasny niebieski (błękitny)
SP8	Płytki ceramiczne ściennie – o wym. 10x20cm na całej wysokości pomieszczenia – skierowane pionowo dłuższym bokiem kolor biały
UMIYWAŁNIE WPROSZAŻYC W LUSTRA NAD UMIYWAŁKAMI wg wyliczeń inwestora lub użytkownika	
OZNACZENIA I SYMBOLE NA RYSUNKU:	
	HYDRANT WĘNIĘCZNY Z WĘZEM POKRZYTYM W MIEJSCACH NA GAŚNICĘ bęben z wężem pększtymym DN25 – 30,0m Porter – hydrant węglowy – 2 szt. Piętro – hydrant zawieszony – 1 szt.
	KRATKA ŚCIEKOWA PODŁOGOWA Z SYFONEM
	ZAWÓR CZERPAŁNY ZE ZŁĄCZKĄ DO WĘZA
	BATERIA NATRYSKOWA ŚCIEŃNA Z GŁOWICĄ (zestaw podtynkowy)
	MISKA USTĘPOWA WSZĄCZA – KOLOR BIAŁY
	MISKA USTĘPOWA WC lub WC/BIDET dla NIEPEŁOSPRAWNYCH – KOLOR BIAŁY
	BATERIA TERMOSTATYCZNA w przypadku WC/BIDETU dla NIEPEŁOSPRAWNYCH oraz przy NATRYSKU dla NIEPEŁOSPRAWNYCH
	UMIYWAŁKA przeznaczona dla NIEPEŁOSPRAWNYCH – KOLOR BIAŁY
	UMIYWAŁKA nabołowa 45cm – KOLOR BIAŁY
	PSIUSAR – KOLOR BIAŁY
	UCHWYTY I PORĘCZKI dla NIEPEŁOSPRAWNYCH gładkie (antibakteryjne), antykorozyjne, antystatyczne i zmywalne linwota powłoką. Wykonane np. z rurki aluminiowej pokrytej warstwą nylonu.
	SEDZISKO KAPITOWE dla NIEPEŁOSPRAWNYCH mocowane do ściany (składane na przegubach do pozycji pionowej)
	SYSTEMOWA ŚCIEWKA SANITARNIA KABIN USTĘPOWYCH
	SYSTEMOWA ŚCIEWKA SANITARNIA KABIN NATRYSKOWYCH
	SCS/DNS
	SYSTEMOWA ŚCIEWKA SANITARNIA KABIN NATRYSKOWYCH

www.anmarprojekt.pl	
Niniejszy rysunek i dokument podlega ochronie praw autorskich. Jakiegokolwiek powielanie całości lub części bez pisemnej zgody autora jest zabronione.	
INWESTOR:	AKADEMIA WYCHOWANIA FIZYCZNEGO
LOKALIZACJA:	POZNAN, ul. Różna 9, obpob Rajale
Tytuł:	REMOBUDOWA SANITARIATU W SALI GIMNASTYCZNEJ I SALI TELEWIZYJNEJ Z POMIESZCZENIAMI TOWARZYSZACYMI (sanitariaty, klatki schodowe, hol, szatnia)
PROJEKTANT:	ARCH. i KONSTR. Karol Przystalski
PROJEKTANT POMOC. KONSTRUKTOR:	inż. Ireneusz Liczak
SPRAWDZAJĄCY KONSTRUKTOR:	inż. Marcin Oleszczuk
ASYSTENT OPRACOWANIE:	inż. Marcin Liczak
STADIUM:	PROJEKT BUDOWLANY
MAZMA RYS.:	ARCHITEKTURA WNĘTRZ - RZUT PARTIERU
nr projektu:	SKALA: 1 : 50   PFS. NR: PB-211   REWIZJA: 001   2010-02-28

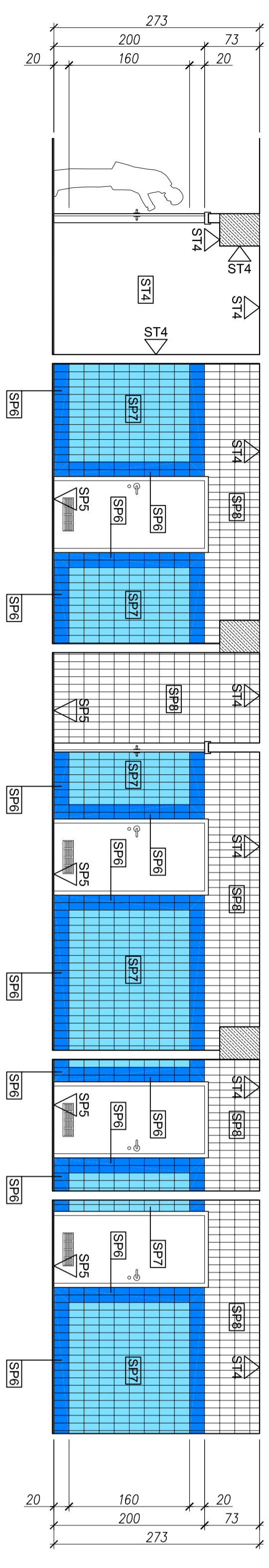


# skala 1:50 ARCHITEKTURA WNĘTRZ - KLADY:

## KLAD A-A skala 1:50



## KLAD B-B skala 1:50



### LEGENDA:

ST4	ST4	TNK – gładź gipsowa malowana na kolor biały lub wg wytycznych inwestora w sanitarciach malować farbami zmywalnymi i odpornymi na wilgoć i
SP5	SP5	PLYTKI ceramiczne podłogowe – o wym. 33,3x33,3cm – układane w "karo" kolor ciemny szary z miejscowymi wstawkami koloru jasno szarego. Aranżacja własna lub wg wytycznych inwestora lub użytkownika.
SP6	SP6	PLYTKI ceramiczne ściennie – o wym. 10x20cm na całej wysokości pomieszczenia – skierowane pionowo dłuższym bokiem kolor ciemny niebieski lub granatowy
SP7	SP7	PLYTKI ceramiczne ściennie – o wym. 10x20cm na całej wysokości pomieszczenia – skierowane pionowo dłuższym bokiem kolor jasny niebieski (błękitny)
SP8	SP8	PLYTKI ceramiczne ściennie – o wym. 10x20cm na całej wysokości pomieszczenia – skierowane pionowo dłuższym bokiem kolor biały

UMYWAŁNIE WYPOSAŻYĆ W LUSTRA NAD UMYWAŁKAMI wg wytycznych inwestora lub użytkownika

### UWAGI OGÓLNE:

1. Wymiary na rysunku w CENTYMETRACH. Poziomy w METRACH.
2. Rozpatrywać z projektami branżowymi!

**ANMAR Projekt**  
[www.anmarprojekt.pl](http://www.anmarprojekt.pl)  
 64-600 OBOURNIKI, ul. Kowonowska 55  
 Tel./Fax: (061) 2961168  
 Tel kom: 603963110, 603963121  
 e-mail: anmarprojekt@wp.pl

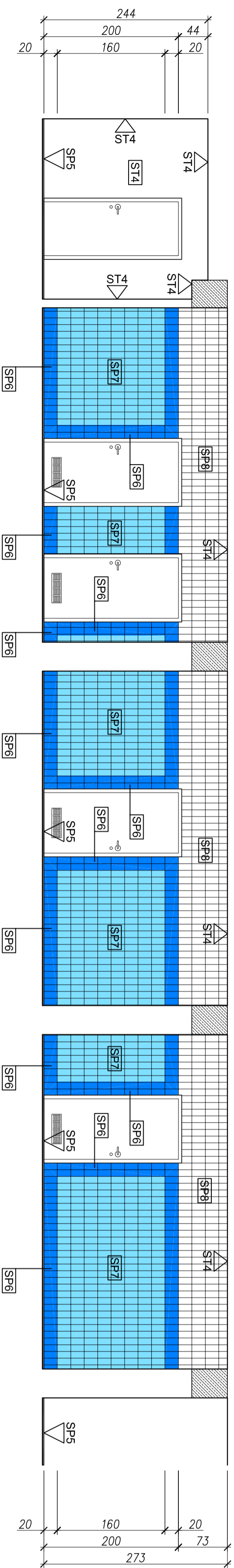
INWESTOR:	AKADEMIA WYCHOWANIA FIZYCZNEGO Im. Eugeniusza Piaseckiego - POZNAN
LOKALIZACJA:	POZNAN, ul. Rocha 9, obręb Rataje działka o nr ewid. 76/9, KW nr POZP/00110583/5
TYTUL PROJEKTU:	REMONT BUDYNKU SALI GIMNASTYCZNEJ I SALI TELEWIZYJNEJ Z POMIESZCZENIAMI TOWARZY- SZACYMI (sanitariaty, klatki schodowe, hol, szatnia)
PROJEKTANT ARCH. I KONSTR.:	mgr inż. Karol Przystański nr upr. 110/72 14/72/Pm
PROJEKTANT POMOC. KONSTRUKTOR:	inż. Ireneusz Liczak nr upr. 6/81/Pw
SPRAWDZAJĄCY KONSTRUKTOR:	mgr inż. Marcin Oleszczuk nr upr. WKP/0193/P00K/06
ASYSTENT OPRACOWANIE:	mgr inż. Marcin Liczak
STADIUM:	PROJEKT BUDOWLANY
NAZWA RYS.:	ARCHITEKTURA WNĘTRZ - KLADY: A i B
NR PROJEKTU:	SKALA: 1 : 50   RYS. NR: PB-212   REWIZJA: 00   2010-02-28

[www.anmarprojekt.pl](http://www.anmarprojekt.pl)

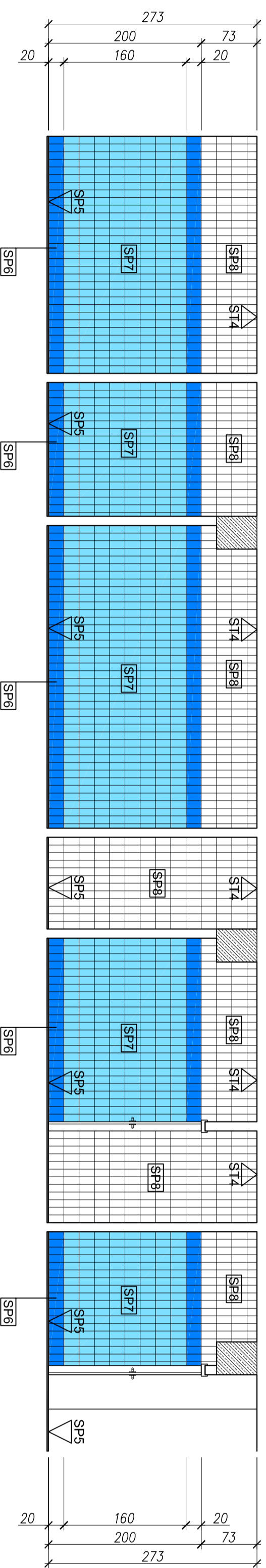
Niniejszy rysunek – dokument podlega ochronie praw autorskich. Jakiegokolwiek powielanie całości lub części bez pisemnej zgody autora jest zabronione.

# skala 1:50 ARCHITEKTURA WNĘTRZ - KLADY:

## KLAD C-C skala 1:50



## KLAD D-D skala 1:50



### LEGENDA:

ST4	ST4	TNK – gładź gipsowa malowana na kolor biały lub wg wytycznych inwestora w sanitariatach malowka farbami zmywalnymi i odpornymi na wilgoć i
SP5	SP5	PLYTKI ceramiczne podłogowe – o wym. 33,3x33,3cm – układane w "karo" kolor ciemny szary z miejscowymi wstawkami koloru jasno szarego. Aranżacja włosna lub wg wytycznych inwestora lub użytkownika.
SP6	SP6	PLYTKI ceramiczne ścienne – o wym. 10x20cm na całej wysokości pomieszczenia – skierowane pionowo dłuższym bokiem kolor ciemny niebieski lub granatowy
SP7	SP7	PLYTKI ceramiczne ścienne – o wym. 10x20cm na całej wysokości pomieszczenia – skierowane pionowo dłuższym bokiem kolor jasny niebieski (błękitny)
SP8	SP8	PLYTKI ceramiczne ścienne – o wym. 10x20cm na całej wysokości pomieszczenia – skierowane pionowo dłuższym bokiem kolor biały

UMYWAŁNIE WYPOSAŻYĆ W LUSTRA NAD UMYWAŁKAMI wg wytycznych inwestora lub użytkownika

### UWAGI OGÓLNE:

1. Wymiary na rysunku w CENTYMETRACH. Poziomy w METRACH.
2. Rozpatrywać z projektami branżowymi!

**ANMAR Projekt**  
[www.anmarprojekt.pl](http://www.anmarprojekt.pl)  
 64-600 OBOURNIKI, ul. Kowonowska 55  
 Tel./Fax: (061) 2961168  
 Tel kom: 603963110, 603963121  
 e-mail: anmarprojekt@wp.pl

INWESTOR:	AKADEMIA WYCHOWANIA FIZYCZNEGO In. Eugeniusza Piaseckiego - POZNAŃ
LOKALIZACJA:	POZNAŃ, ul. Rocha 9, obręb Rataje działka o nr ewid. 76/9, KW nr PO3P/00110583/5
TYTUŁ PROJEKTU:	REMONT BUDYNKU SALI GIMNASTYCZNEJ I SALI TELEWIZYJNEJ Z POMIESZCZENIAMI TOWARZY- SZACYMI (sanitariaty, klatki schodowe, hol, szatnia)
PROJEKTANT ARCH. i KONSTR.:	mgr inż. Karol Przystański nr upr. 110/72 14/72/Pm
PROJEKTANT POMOC. KONSTRUKTOR:	inż. Ireneusz Liczak nr upr. 6/81/Pw
SPRAWDZAJĄCY KONSTRUKTOR:	mgr inż. Marcin Oleszczuk MKP/0193/P00K/06
ASYSTENT OPRACOWANIE:	mgr inż. Marcin Liczak
STADIUM:	PROJEKT BUDOWLANY
NAZWA RYS.:	ARCHITEKTURA WNĘTRZ - KLADY: C i D
NR PROJEKTU:	SKALA: 1 : 50   RYS. NR: PB-213   REWIZJA: 00   2010-02-28

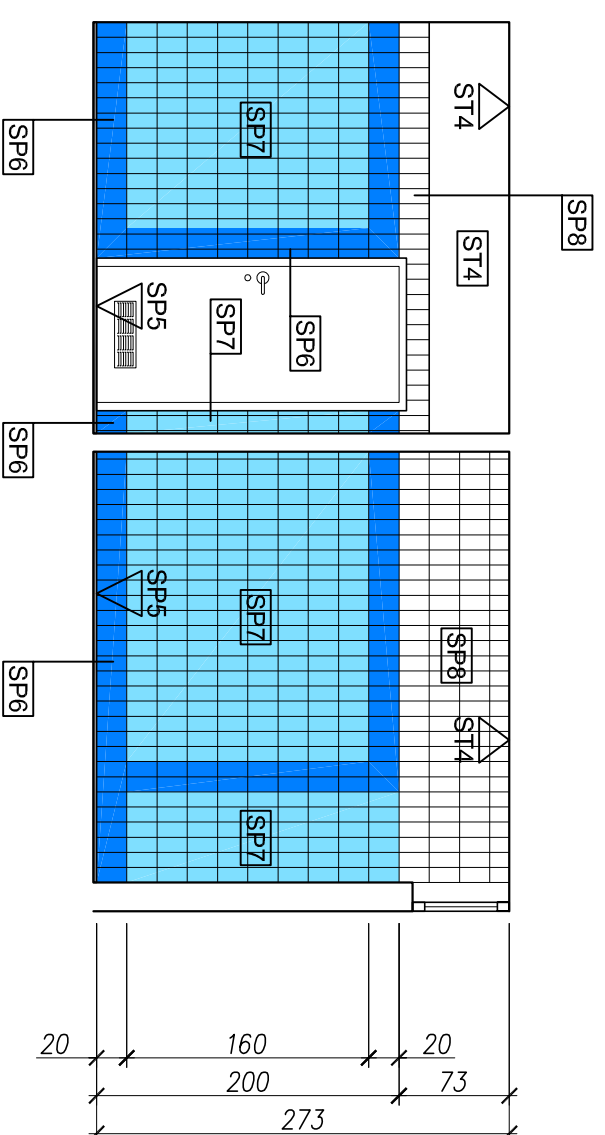
[www.anmarprojekt.pl](http://www.anmarprojekt.pl)

Niniejszy rysunek – dokument podlega ochronie praw autorskich. Jakiegolwiek powielanie całości lub części bez pisemnej zgody autora jest zabronione.

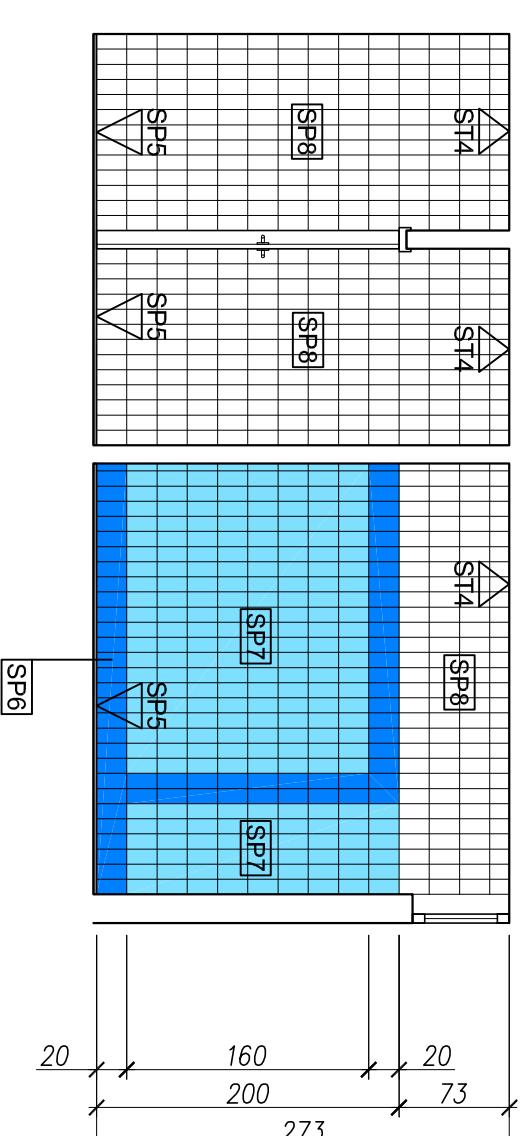


# skala 1:50 ARCHITEKTURA WNĘTRZ - KŁADY:

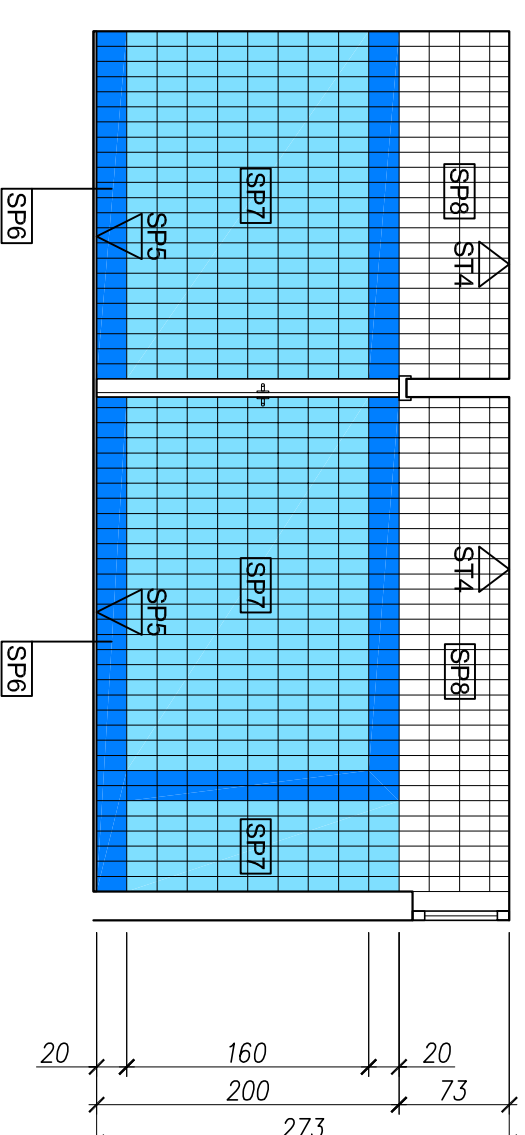
## KŁAD E-E skala 1:50



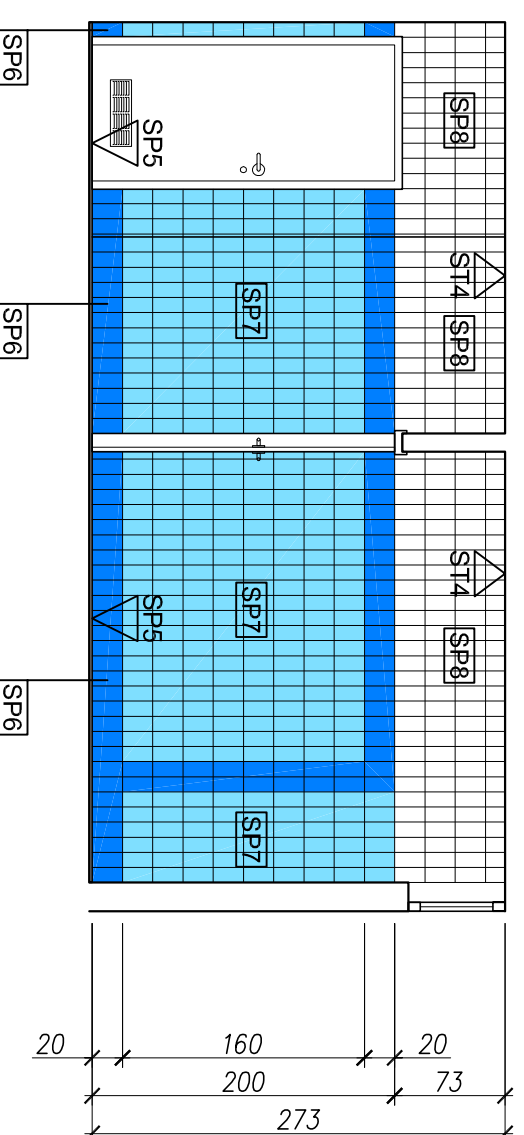
## KŁAD G-G skala 1:50



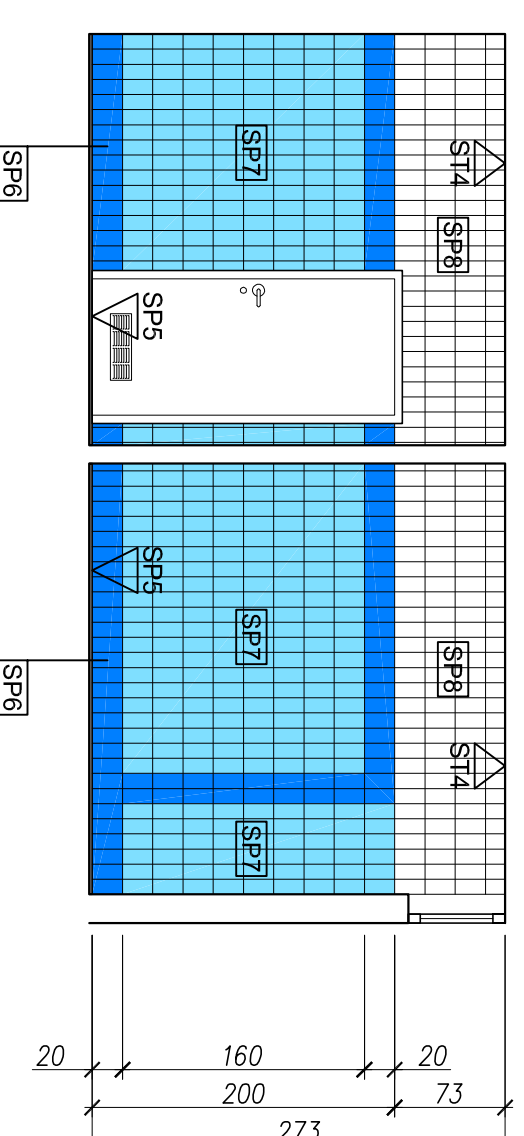
## KŁAD I-I skala 1:50



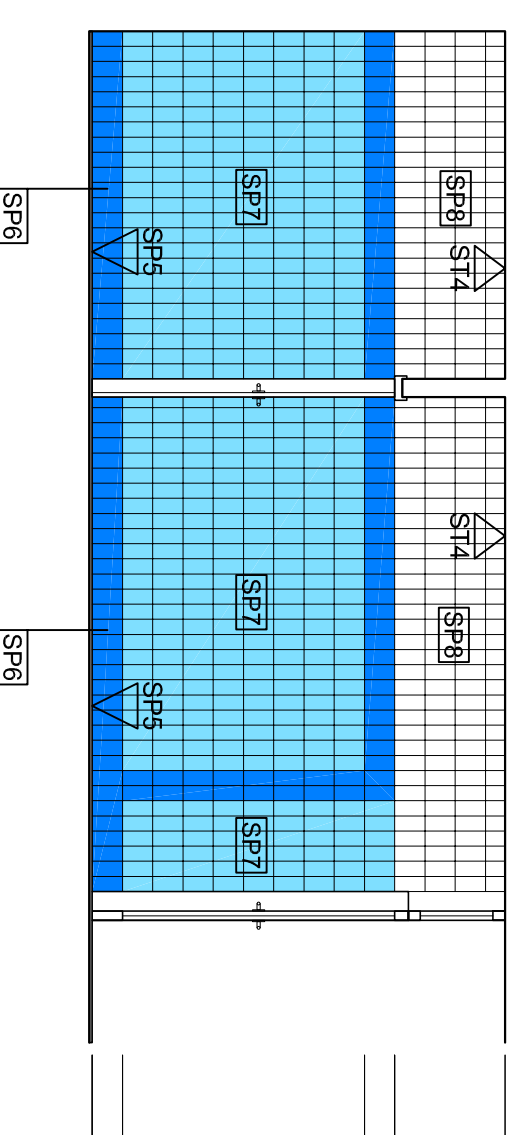
## KŁAD F-F skala 1:50



## KŁAD H-H skala 1:50



## KŁAD J-J skala 1:50



### LEGENDA:

ST4	TNK – gładz gipsowa malowany na kolor biały lub wg wytycznych inwestora W sanitarciach malować farbami zmywalnymi i odporными na wilgoć i
SP5	PEŁTKI ceramiczne podłogowe – o wym. 33,3x33,3cm – układane w "karo" kolor ciemny szary z miejscowymi wstawkami koloru jasno szarego. Aranżacja własna lub wg wytycznych inwestora lub użytkownika.
SP6	PEŁTKI ceramiczne ściennie – o wym. 10x20cm na całej wysokości pomieszczenia – skierowane pionowo dłuższym bokiem kolor ciemny niebieski lub granatowy
SP7	PEŁTKI ceramiczne ściennie – o wym. 10x20cm na całej wysokości pomieszczenia – skierowane pionowo dłuższym bokiem kolor jasny niebieski (błękitny)
SP8	PEŁTKI ceramiczne ściennie – o wym. 10x20cm na całej wysokości pomieszczenia – skierowane pionowo dłuższym bokiem kolor biały

UMIYWAJNIE WYPOSAŻYĆ W LUSTRA NAD UMIVYALKAMI wg wytycznych inwestora lub użytkownika

### UWAGI OGÓLNE:

- Wymiary na rysunku w CENTYMETRACH. Poziomy w METRACH.
- Rozpatrywać z projektami branżowymi!

**ANMMAR Projekt**  
www.anmarprojekt.pl  
64-600 OBOBRNIKI, ul. Kowarowska 55  
Tel./Fax: (061) 2961168  
Tel kom: 603963110, 603963121  
e-mail: anmarprojekt@wp.pl

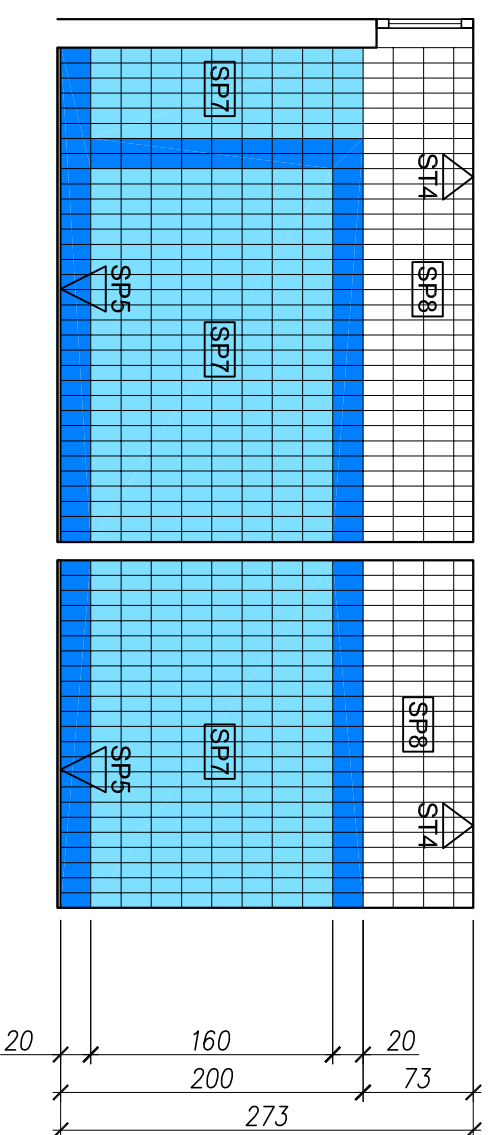
INWESTOR:		AKADEMIA WYCHOWANIA FIZYCZNEGO	
LOKALIZACJA:		im. Eugeniusza Piaseckiego - POZNAŃ	
TYTUŁ PROJEKTU:		POZNAŃ, ul. Rochna 9, obręb Rataje działka o nr ewid. 76/9, KW nr PO2P/00110583/5 REMONT BUDYNKU SALI GIMNASTYCZNEJ I SALI TELEWIZYJNEJ Z POMIESZCZENIAMI TOWARZY- SZĄCYMI (sanitariaty, klatki schodowe, hol szatnia)	
PROJEKTANT ARCH. i KONSTR.:	mgr inż. Karol Przysiański	nr upr. 14/72/Pm	
PROJEKTANT POMOC. KONSTRUKTOR:	inż. Ireneusz Liczak	nr upr. 6/81/Pw	
SPRAWDZAJĄCY KONSTRUKTOR:	mgr inż. Marcin Oleszczuk	nr upr. WKP/0193/P00K/06	
ASYSTENT OPRACOWANIE:	mgr inż. Marcin Liczak		
STADIUM:	PROJEKT BUDOWLANY		
NAZWA RYS.:	ARCHITEKTURA WNĘTRZ - KŁADY: E, F, G, H, I, J		
NR PROJEKTU:	SKALA: 1 : 50	RYS. NR: PB-214	REWIZJA: 00 2010-02-28

www.anmarprojekt.pl

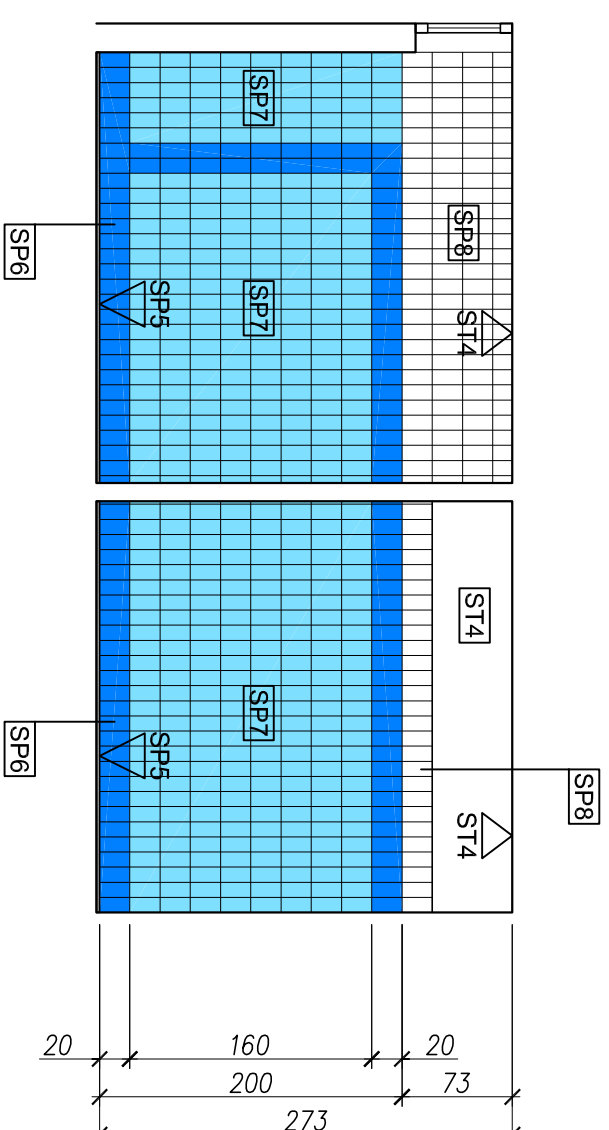
Niniejszy rysunek – dokument podlega ochronie praw autorskich. Jakiegokolwiek powielanie całości lub części bez pisemnej zgody autora jest zabronione.

# skala 1:50 ARCHITEKTURA WNĘTRZ - KLADY:

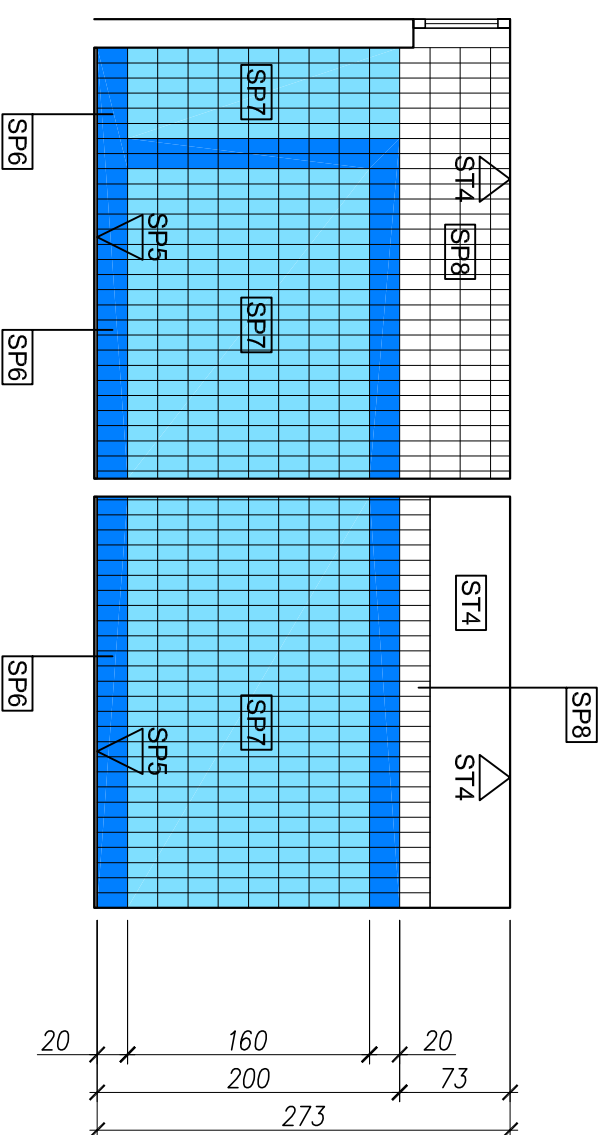
## KLAD K-K skala 1:50



## KLAD M-M skala 1:50



## KLAD L-L skala 1:50



### LEGENDA:

<b>ST4</b>	ST4	TNK – gładz gipsowa malowana na kolor biały lub wg wytycznych inwestora w sanitariatach malować farbami zmywalnymi i odporными na wilgoć i
<b>SP5</b>	SP5	Płytki ceramiczne podłogowe – o wym. 33,3x33,3cm – układane w "karo" kolor ciemny szary z miejscowymi wstawkami koloru jasno szarego. Aranzacja własna lub wg wytycznych inwestora lub użytkownika.
<b>SP6</b>	SP6	Płytki ceramiczne ściennie – o wym. 10x20cm na całej wysokości pomieszczenia – skierowane pionowo dłuższym bokiem kolor ciemny niebieski lub granatowy
<b>SP7</b>	SP7	Płytki ceramiczne ściennie – o wym. 10x20cm na całej wysokości pomieszczenia – skierowane pionowo dłuższym bokiem kolor jasny niebieski (błękitny)
<b>SP8</b>	SP8	Płytki ceramiczne ściennie – o wym. 10x20cm na całej wysokości pomieszczenia – skierowane pionowo dłuższym bokiem kolor biały

UMYWAŁNIE WYPOSAŻYĆ W LUSTRA NAD UMYWALKAMI wg wytycznych inwestora lub użytkownika

### UWAGI OGÓLNE:

1. Wymiary na rysunku w CENTYMETRACH. Poziomy w METRACH.
2. Rozpatrywać z projektami branżowymi!

**ANMAR Projekt**  
www.anmarprojekt.pl

64-600 OBOŃNIKI, ul. Kowanowska 55  
Tel./Fax: (061) 2961168  
Tel kom: 603963110, 603963121  
e-mail: anmarprojekt@wp.pl

INWESTOR:		AKADEMIA WYCHOWANIA FIZYCZNEGO	
LOKALIZACJA:		im. Eugeniusza Piaseckiego - POZNAŃ	
TYTUŁ PROJEKTU:		POZNAŃ, ul. Rocha 9, obręb Rataje działka o nr ewid. 76/9, KW nr PO2P/00110583/5 REMONT BUDYNKU SALI GIMNASTYCZNEJ i SALI TELEWIZYJNEJ Z POMIESZCZENIAMI TOWARZY-SZACYMI (sanitariaty, klatki schodowe, hol, szatnia)	
PROJEKTANT ARCH. i KONSTR.:	mgr inż. Karol Przystański	nr upr. 14/12/Pm	
PROJEKTANT POMOCC. KONSTRUKTOR:	inż. Ireneusz Liczak	nr upr. 6/81/Pw	
SPRAWDZAJĄCY KONSTRUKTOR:	mgr inż. Marcin Oleszczuk	nr upr. MKP/0193/POK/06	
ASYSTENT OPRACOWANIE:	mgr inż. Marcin Liczak		
STADIUM:	PROJEKT BUDOWLANY		
NAZWA RYS.:	ARCHITEKTURA WNĘTRZ - KLADY: K, L, M		
NR PROJEKTU:	SKALA: 1 : 50	RYS. NR: PB-215	REWIZJA: 00 2010-02-28

www.anmarprojekt.pl

Niniejszy rysunek - dokument podlega ochronie praw autorskich. Jakiegokolwiek powielanie całości lub części bez pisemnej zgody autora jest zabronione.