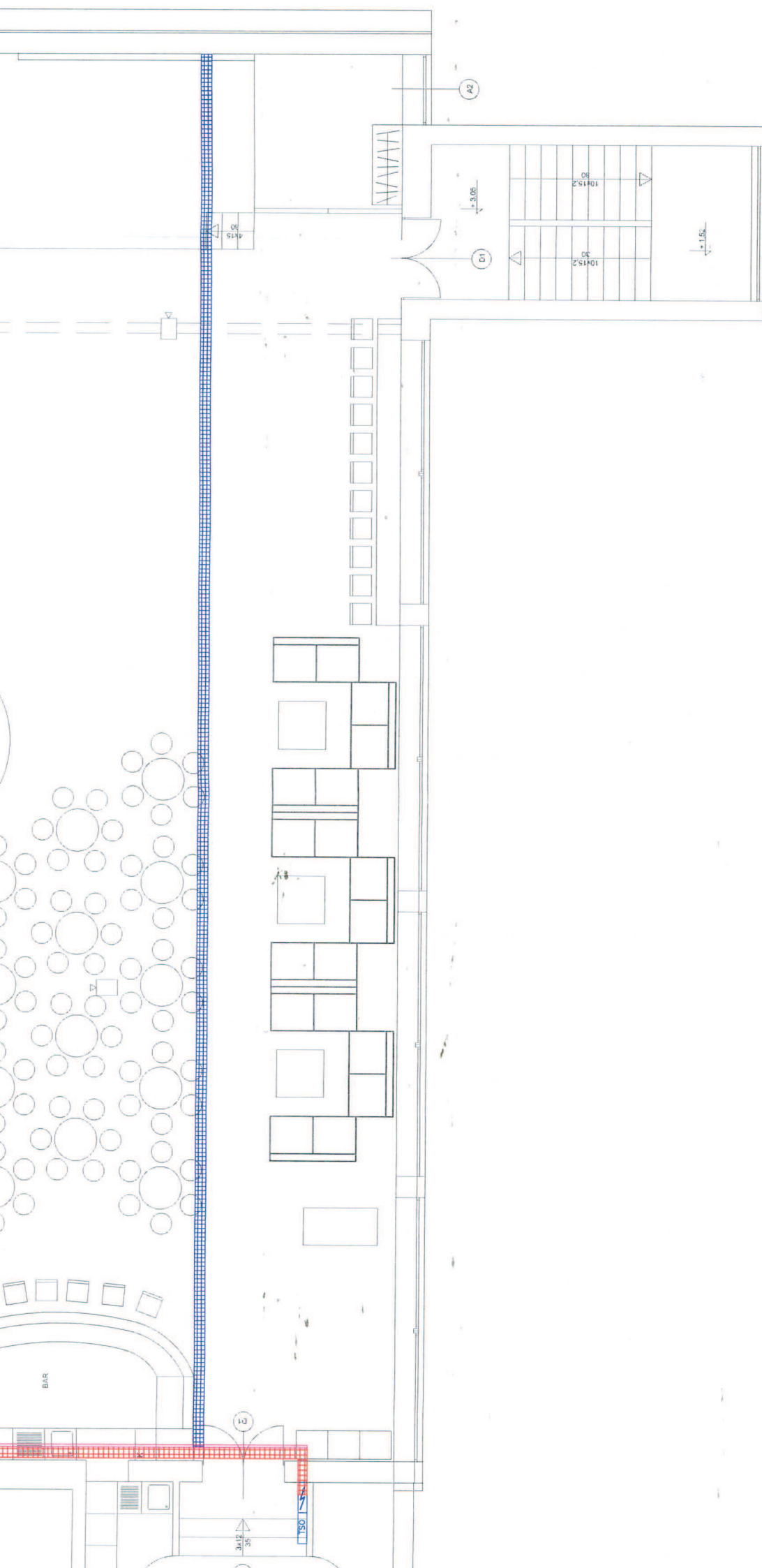


LEGENDA:

- Gniazdo pojedyncze 230V/16A 2P+PE
- Dwa gniazda pojedyncze 230V/16A 2P+PE
- Gniazdo pojedyncze DATA 230V/16A 2P+PE
- Gniazdo RTV-SAT
- Gniazdo SVGA do połączenia komputera i projektora
- Gniazdo bryzgoszczelne 230V/16A 2P+PE
- Gniazdo bryzgoszczelne 400V/16A 4P+PE
- Rozdzielnia elektryczna
- Tablica sterowania oświetleniem
- Puszka rewizyjna:
 - sterowanie sygnałem TV
 - 2xgniazdo 230V wzmacniacza sterowanie światłami
 - 2xgniazdo 230V do komputera
 - zasilanie konsoli DJ (mixer+equalizer+mikrofony)
 - listwa do zasilania urządzeń
 - 2xgniazda DATA 230V/16A 2P+PE
- Kanał kablowy otwierany łączący puszkę rewizyjną i rozdzielnię

KOMPLEKSOWE

62-002 Suchy Las, ul. Rze...	
INWESTOR	Akademia w Poznaniu
OBIEKT	Akademicki
TEMAT	Plan insta...



LEGENDA:



Koryto kablowe BAKS o szerokości 300mm



Koryto kablowe BAKS o szerokości 200mm



Koryto kablowe BAKS o szerokości 100mm dla przewodów sterowniczych



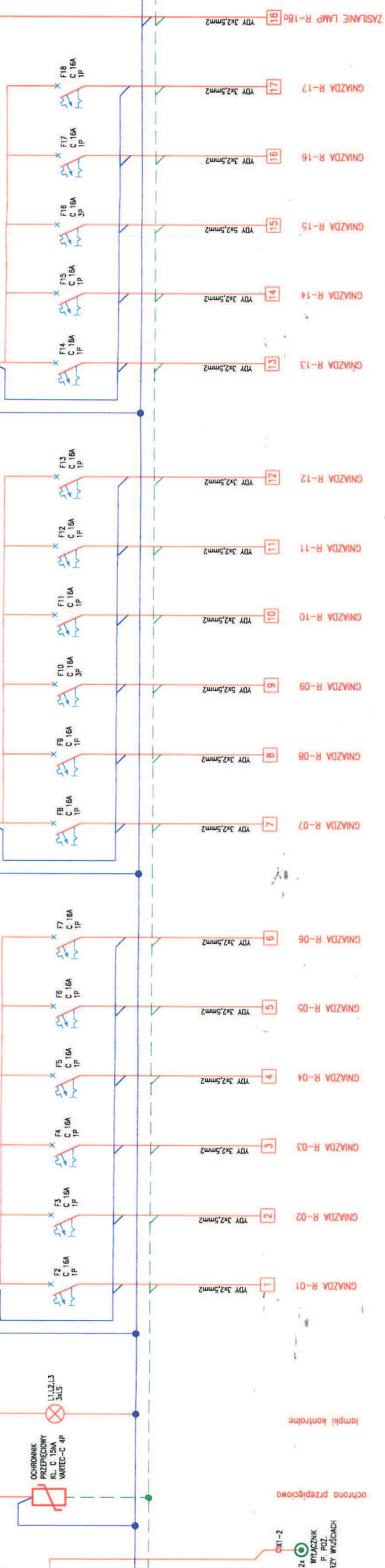
Rozdzielnia elektryczna



Tablica sterowania oświetleniem z łącznikami dla każdej sekcji (kluczona)

KOMPLEKSOWE

62-002 Suchy Las, ul. Rz...	
INWESTOR	Akademia w Poznaniu
OBIEKT	Akademicki
TEMAT	Plan tras
RYCZYNIK	



Uwagi:

1. Zastosowano aparaty pr...
2. W rozdzielni przewidzian...



OCHRONA PRZECIEN
SAMOCZYNNIE SZYBKIE W

KOMPLEKSOWE

INWESTOR	62-002 Suchy Las, ul. Rze...
OBIEKT	Akademia w Poznaniu
TEMAT	Akademicki
PROJEKTANT	Schemat r...
PROJEKTOWY	...