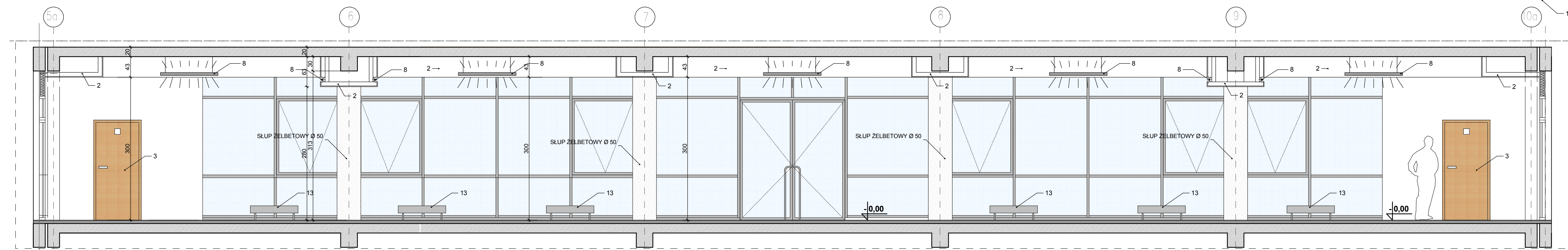
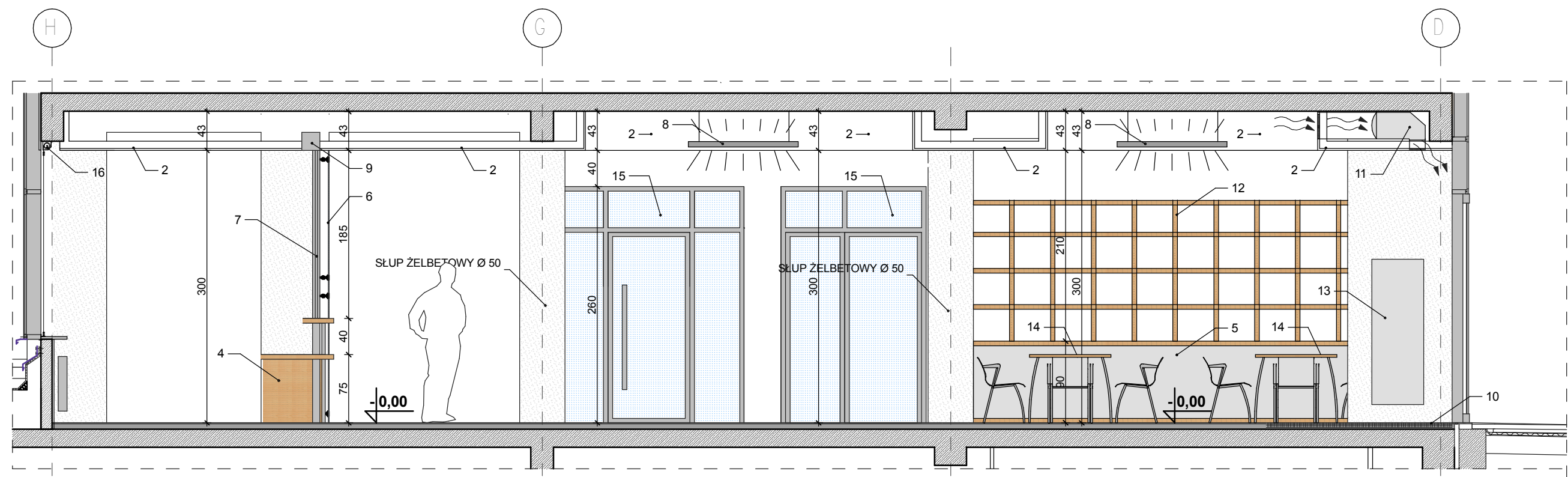


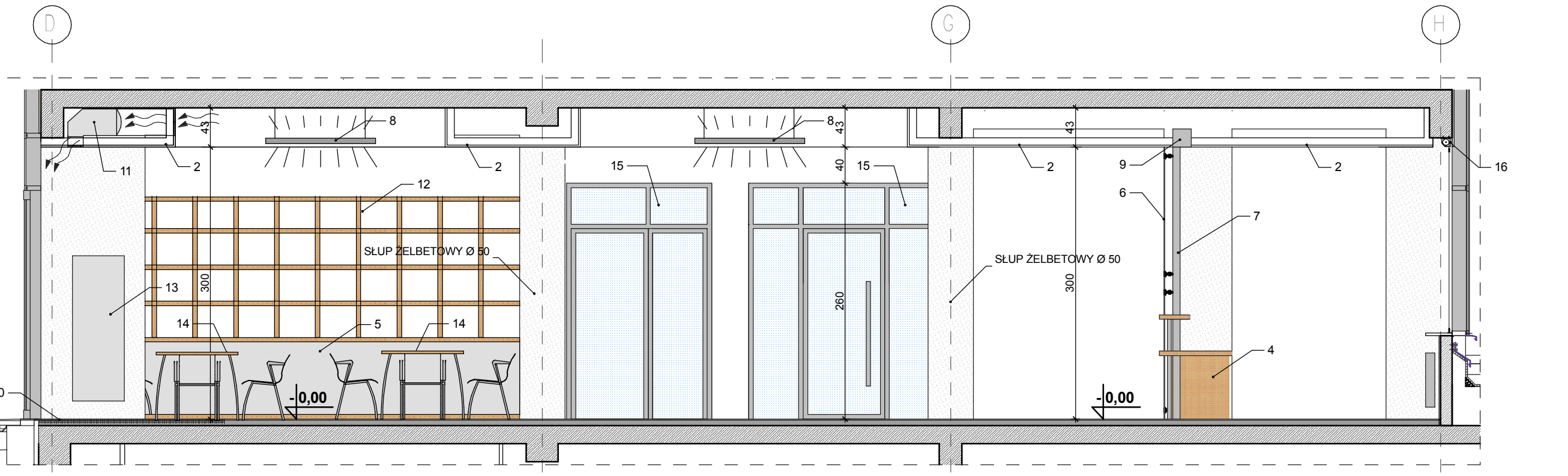
KŁAD ŚCIANY A-A



KŁAD ŚCIANY B-B

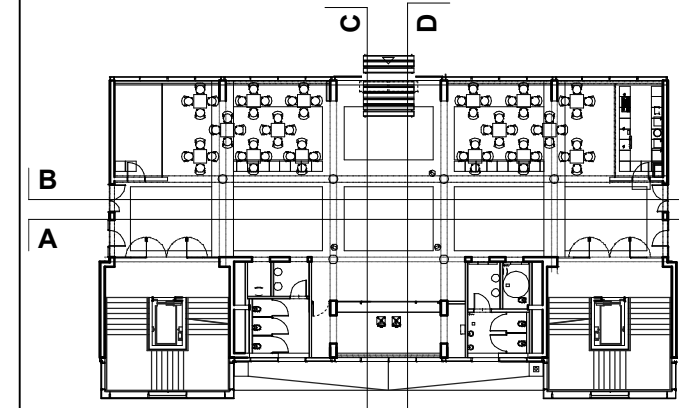


KŁAD ŚCIANY C-C



KŁAD ŚCIANY D-D

- PRZEGRODA SZKLANA O ODPORNOŚCI OGNIOWEJ EI30 - WG ZESTAWIENIA ŚLUSARKI DRZWIOWEJ
- OBUDOWA Z PŁYTY GK NA RUSZCIE STAŁOWYM - KOLOR BIAŁY
- DRZWI PEŁNE Z NAŚWIETLEM GÓRNYM ORAZ KRATKĄ WENT.-WG ZESTAWIENIA STOLARKI DRZWIOWEJ
- LADA RECEPCJI - WG ZASTAWIENIA WYPOSAŻENIA WEWNĘTRZNEGO
- LADA KSIĘGARNI - WG ZASTAWIENIA WYPOSAŻENIA WEWNĘTRZNEGO
- SZKŁO BEZPIECZNE MOCOWANE PUNKTOWO
- RURA STAŁOWA, KWADRATOWA 80X80X5- KONSTRUKCJA DO MOCOWANIA SZKLENIA PUNKTOWEGO- MALOWANA PROSZKOWO W KOLORZE RAL 9006,
- OŚWIETLENIE - WG PROJEKTU ELEKTRYCZNEGO
- ROLETA ANTYWŁAMANIOWA (KASETKA MASKOWANA ZABUDOWĄ Z PŁYTY GK NAD ŁADĄ RECEPCJI KOLOR NATURALNEGO ALUMINIUM RAL 9006
- WYCIERACZKA SYSTEMOWE WPUSZCZONA W POSADZKĘ
- KUTRYNA POWIETRZNA W ZABUDOWIE Z PŁYTY GK
- REGAŁ KRATOWY - WG ZASTAWIENIA WYPOSAŻENIA WNĘTRZA
- GRZEJNIK STOJĄCY - KOLOR RAL 9007
- ZESTAW - STOLI + 4 KRZESŁA W CAFETERII I MEETING POINICIE - WG ZASTAWIENIA WYPOSAŻENIA WNĘTRZA
- PRZEGRODA SZKLANA DYMOuszczelna - WG ZESTAWIENIA ŚLUSARKI DRZWIOWEJ
- ROLETA WEW. AKUSTYCZNA TYPU SCREEN, 99% ZACIEMNIENIA, STEROWANA ELEKTRYCZNIE



SCHEMAT HALLU GŁÓWNEGO

UWAGI:
1. Wszystkie roboty należy wykonywać zgodnie z Polskimi Normami, Warunkami technicznymi wykonania i odbioru robót budowlano-montażowych opracowanymi przez instytut, techniki Budowlanej oraz zasadami wiedzy i sztuki budowlanej.
2. Poziomy posadzek należy zweryfikować i wytyczyć geodezyjnie na planie wykonawczym. Odchyłki od projektu należy konsultować z projektantem.
3. Wszelkie elementy ruchome, elementy wyposażenia w szczególności elementy ruchome, elementy wyposażenia stolarki okiennej i drzwiowej, szkła, fasady i okładzin elewacyjnych, blustrad, poręczy i pochwyty, podobników wewnętrznych i innych należy zamawiać i wykonywać, montować na podstawie zweryfikowanych obmiarów rzeczywistych wykonywanych na obiekcie.

KOORDYNACJA BRANŻOWA

KONSTRUKCJA mgr inż. Jolanta Lewandowska
upr. nr 358/PW/94 Tel/Fax 061 8 411 137

INSTALACJE SANITARNE mgr inż. Piotr Osieka
upr. nr 177/Pw/93, 178/Pw/93 Tel/Fax 061 8 558 638

INSTALACJE ELEKTRYCZNE mgr inż. Leszek Cudera
upr. nr 117/80/Pw Tel/Fax 0601 534 800

GENERALNY PROJEKTANT mgr inż. arch. Jerzy Gurawski
upr. nr 77/65 Tel/Fax 061 8 217 847

Objekt: Budynek dydaktyczny Akademii Wychowania Fizycznego w Poznaniu Nr rysunku: WW11

Architektoniczna Pracownia Autorska ul. Gurawskiego 7A, 60-601 Poznań Umowa nr: 903/06

Projekt architektoniczny-wykonawczy 1:50 data: VI 2007

Treść rys.: HOL STUDENCKI - KŁADY ŚCIAN

Autor : mgr inż. arch. Jerzy Gurawski G.P. upr. bud. 77/65

Opracował zespół: mgr inż. arch. Jakub Adamick mgr inż. arch. Marek Szapiele mgr inż. arch. Cezary Czemplik mgr inż. arch. Łukasz Janiak mgr inż. arch. Łukasz Nowak