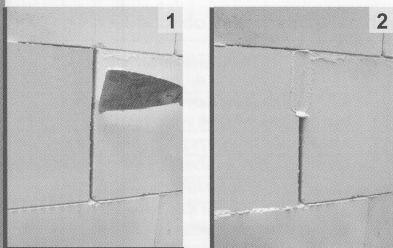
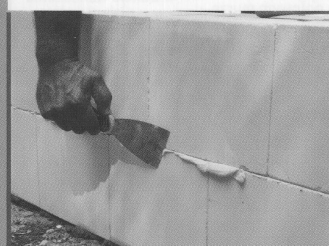
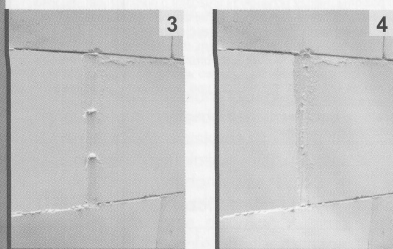


## Tynkowanie



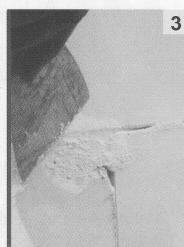
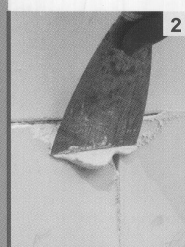
1 2  
pionowe szczeliny pomiędzy bloczkami o szerokości większej od 2 mm należy wypełnić zaprawą



3 4  
wyrównanie podłoża - usunięcie nadmiaru zaprawy murarskiej z powierzchni muru



1  
wyrównanie podłoża - wypełnienie mniejszych ubytków zaprawą cienkowarstwową



### 10. TYNKOWANIE

#### 10.1. Zasady ogólne

Do wykonywania tynków na ścianach murowanych z elementów silikatowych zaleca się stosowanie przygotowanych fabrycznie zapraw tynkarskich. Większość producentów zapraw posiada w swojej ofercie wyroby przeznaczone do stosowania na murach z silikatów. Można stosować zarówno tynki mineralne jak i silikonowe oraz krzemianowe (silikatowe). Dostępne są tynki cienkowarstwowe - pocienione - (grubość warstwy 5 mm) oraz tradycyjne (grubość warstwy tynku zewnętrznego 15 do 20 mm i wewnętrznego 10 mm). Zaprawy tynkarskie w zależności od ich rodzaju mogą być nakładane ręcznie i maszynowo. Niektóre z nich wymagają wcześniejszego

gruntowania lub stosowania obrzutki wstępnej. Przy wykonywaniu tynków z gotowych zapraw należy bezwzględnie stosować się do podanej przez producenta instrukcji przygotowania podłoża, wykonania masy tynkarskiej, warunków i sposobów jej nakładania i jej pielęgnacji. Szczególnie istotne jest to w przypadku tynków pocienionych.

Przy wykonywaniu tynków na murach z silikatów obowiązują te same ogólne zasady jakich należy przestrzegać przy tynkowaniu ścian wykonanych z innych elementów murowanych.

Do wykonania tynków można przystąpić po zakończeniu wszystkich robót stanu surowego, po zakończeniu układania wszystkich instalacji podtynkowych, wypełnieniu wszystkich otworów i bruzd, osadzeniu ościeżnic itp. Wykonanie tynków zbyt szybko po zakończeniu robót murowych, stropów i dachu jest niekorzystne. Należy również zwrócić uwagę na zabezpieczenie przed korozją wszelkich osadzonych w murze elementach metalowych, tak aby w przyszłości nie następowało zabrudzenie tynków rdzawymi zaciekami. Najkorzystniej jest wykonać tynki po kilkumiesięcznej przerwie (najlepiej zimowej), w czasie której budynek będzie osuszany i nastąpią w możliwie największym stopniu procesy skurczu i osiadania.

Minimalna temperatura muru i powietrza w której można wykonywać tynki nie powinna być niższa od +5 °C. Jednocześnie temperatura powietrza w ciągu doby po zakończeniu tynkowania nie może być niższa od 0 °C. Podstawą do odstępstwa od tej zasady może być wyłącznie wyraźna informacja producenta konkretnej zaprawy tynkarskiej. Zaleca się, aby tynki wykonywać w temperaturach powietrza od +15 do +20 °C.

W naszych warunkach klimatycznych najodpowiedniejszą porą do wykonywania tynków jest wiosna i jesień. Wiosną nie należy zbyt szybko przystępować do prac tynkarskich, szczególnie jeżeli po ostrej zimie temperatura murów jest niska.

#### 10.2. Przygotowanie podłoża

Podłoże powinno być równe, jednorodne i równomiernie chłonnać wodę. Należy je oczyścić strumieniem wody z pyłu i brudu. Pozostawiony na powierzchni muru kurz może pogorszyć przyczepność warstwy tynku, a brud spowodować miejscowe jego przebarwienia. Należy również wyrównać podłoże poprzez usunięcie z jednej strony nadmiaru zaprawy murarskiej z powierzchni muru, a z drugiej strony uzupełnić wszystkie ubytki. Do wypełniania ubytków muru nie powinno stosować się tradycyjnej zaprawy murarskiej, gdyż pogarsza ona przyczepność i może doprowadzić do zarysowań tynku. Szczególnie ważne jest to przy stosowaniu tynków cienkowarstwowych.

Do wypełniania wąskich szczelin i małych ubytków najlepiej jest wykorzystać zaprawę cienkowarstwową. W przypadku większych uszkodzeń najlepiej jest „wklejać” w te miejsca odpowiednio dopasowane elementy z uszkodzonych cegieł i bloków silikatowych stosując do łączenia również zaprawę cienkowarstwową. Należy zwrócić uwagę na to, aby warstwa zaprawy była możliwie cienka. Jeżeli podłoże jest zarysowane lub popękane to należy te uszkodzenia trwale naprawić. Bruzdy, w których ułożone zostały instalacje powinny być starannie i dokładnie wypełnione.

Wytyczne tynkowania.

REMONT Z PRZEBUDOWĄ POMIESZCZEŃ DOLNEGO PARTERU SEGMENTU „B” (ŚRODKOWEGO) BUDYNKU GŁÓWNEGO AWF PRZY UL. KRÓLOWEJ JADWIGI 27/39 W POZNANIU

Projekt budowlany, wykonawczy,  
Tom 3: ARCHITEKTURA I KONSTRUKCJA  
WYTYCZNE WYKONANIA ŚCIAN MUROWANYCH  
arkusz nr 109

## Tynkowanie

Należy pamiętać, aby nie tynkować tych powierzchni zbyt wcześnie przed dostatecznym związaniem i wyschnięciem zaprawy. Wszystkie te fragmenty muru, gdzie stykają się różne podłoża pod tynk jak np. betonowe nadproża czy wypełnienie bruzd powinny być przed tynkowaniem zabezpieczone paskami siatki z włókna szklanego lub propylenowego. Podobnie należy zabezpieczyć wszystkie naroża otworów okiennych i drzwiowych. Takie miejscowe wzmocnienie tynku będzie stanowiło zabezpieczenie przed powstawaniem rys.

### 10.3. Gruntowanie podłoża

Bezpośrednio przed przystąpieniem do tynkowania należy sprawdzić czy mur z silikatów nie jest zbyt suchy i czy jego wilgotność jest na całej powierzchni równomierna.

W okresie letnim, w okresie występowania wysokich temperatur i niskiej wilgotności powietrza lub w razie nadmiernego wysuszenia podłoża należy zwilżyć strumieniem wody. Robót tynkarskich nie należy wykonywać przy silnym wietrze i dużym nasłonecznieniu. Istnieje wówczas duże prawdopodobieństwo powstania silnych zarysowań i przebarwień tynku.

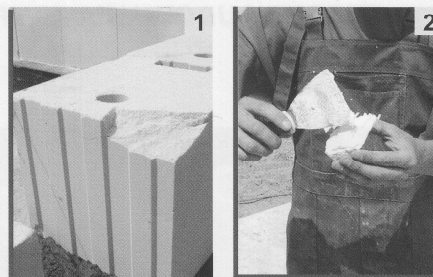
W sytuacji, gdy roboty tynkarskie należy przeprowadzić w niesprzyjających warunkach pogodowych lub gdy jakość podłoża jest słaba konieczne może być zastosowanie siatek wzmacniających na całej powierzchni lub zagruntowanie podłoża odpowiednim środkiem.

Należy zwrócić uwagę na stosowanie wyłącznie tych środków gruntujących, które zostały polecane przez producenta zaprawy tynkarskiej.

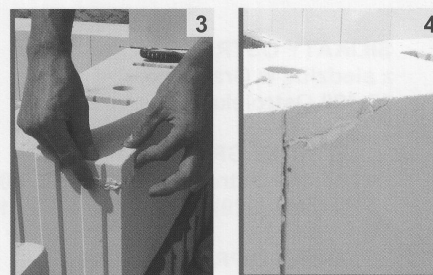
Niezastosowanie się do rozwiązań systemowych z reguły ma niepożądane konsekwencje związane z jakością tynku.

### 10.4. Nakładanie warstw tynku

Tynki mogą być наносzone ręcznie lub maszynowo. Tynki nanosi się warstwami równej grubości, zgodnie z ogólnie przyjętymi zasadami lub według wskazówek producenta. W ciągu pierwszych 48 godzin po wykonaniu tynków należy je chronić przed nasłonecznieniem. W ciągu pierwszego tygodnia (proces wiązania i twardnienia) szczególnie w okresie wysokich temperatur tynki cementowe, cementowo-wapienne i wapienne należy regularnie zwilżać wodą.



wyrównanie podłoża - naprawa większych ubytków poprzez wklejenie.



Wytyczne tynkowania c.d.

Zestawił:

mgr inż. arch. Wojciech Tkaczyk

Poznań, listopad 2008 r.

REMONT Z PRZEBUDOWĄ POMIESZCZEŃ DOLNEGO PARTERU SEGMENTU „B” (ŚRODKOWEGO)  
BUDYNKU GŁÓWNEGO AWF PRZY UL. KRÓLOWEJ JADWIGI 27/39 W POZNANIU

Projekt budowlany, wykonawczy,  
Tom 3: ARCHITEKTURA I KONSTRUKCJA  
WYTyczne WYKONANIA ŚCIAN MUROWANYCH  
arkusz nr 110